



広報

6月

TOKYO METROPOLITAN GOVERNMENT NEWS

東京都

少しの工夫で大きな成果  
わが家の省エネ  
始めましょう!

HTT

電力を

へらす

つくる

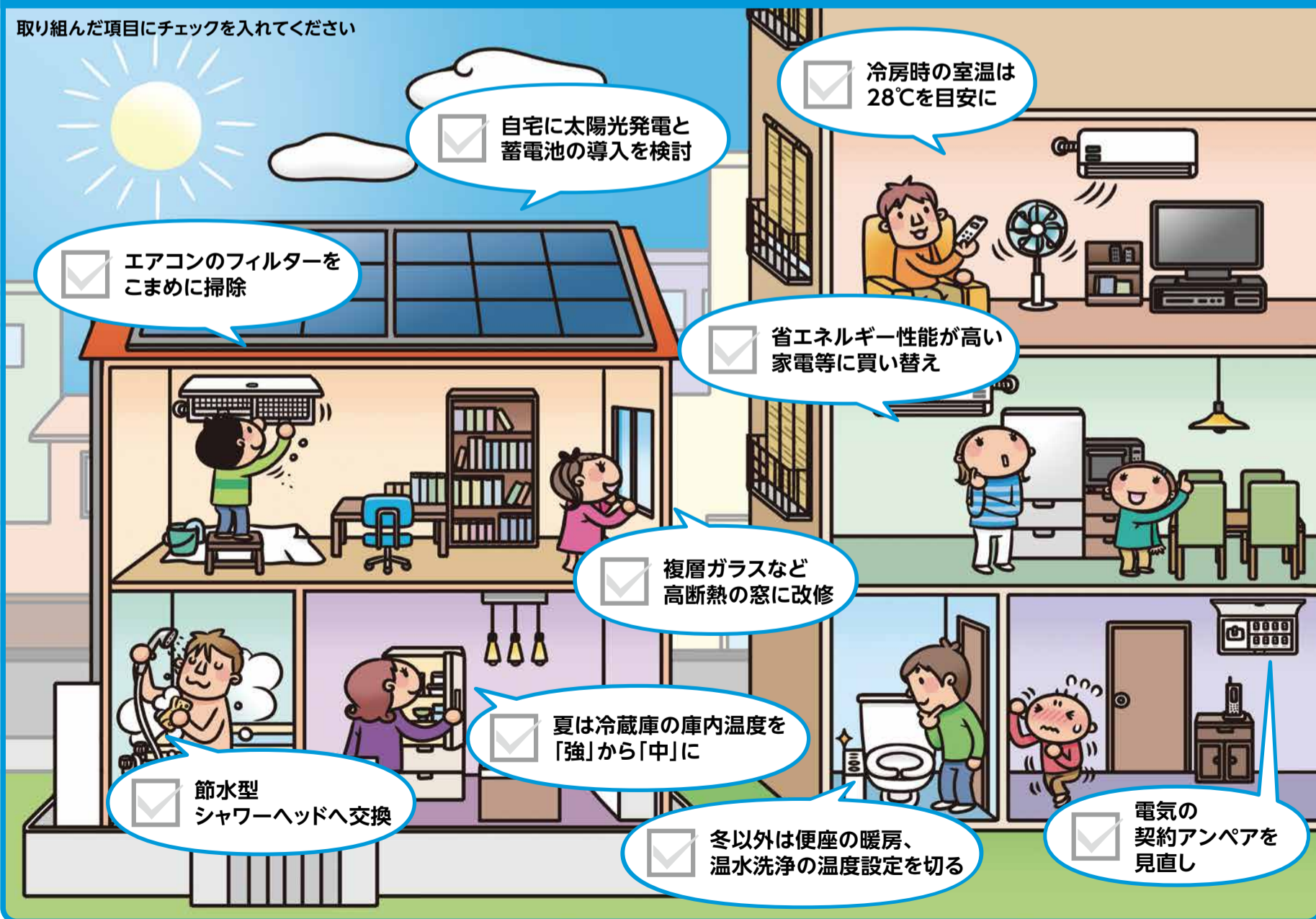
ためる

Tokyo Tokyo

減らす 創る 蓄める

## 電力をHTTする9つの工夫

取り組んだ項目にチェックを入れてください



HTTの具体的な取り組みは2面へ

# HTTP ①減らす②創る③蓄める を進めよう!

電力をHTTP (減らす・創る・蓄める)する取り組みは、気候変動(地球温暖化)対策に寄与するだけでなく、中長期的なエネルギーの安定確保につながります。東京都では都民・事業者の皆さんと一緒にHTTPの取り組みを進めていきます。ご協力をお願いします。



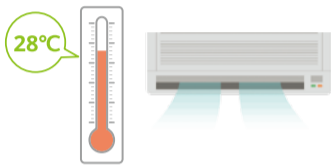
## 電力をHTTPして、地球にやさしく健康で快適な暮らしへ

### H 減らす

の値は一般の家庭における年間の節約金額(目安)です。

#### ①冷房時の室温は28℃を目安に

エアコン(冷房時)の風向きを上向きにし、扇風機やサーキュレーターを併用して空気を循環させると効果的です。すだれ等による日差しのカット、玄関やベランダでの打ち水でも冷房効果が高まります。



約1,000円節約

#### ⑤省エネルギー性能が高い家電等へ買い替え

エアコン約4,700円節約、冷蔵庫約6,500円節約

家電製品の省エネ性能は年々進化しており、買い替えにより大きな省エネが図れます。対象製品に買い替えると最大2万1,000円相当の商品券等に交換可能な「東京ゼロエミポイント」がもらえます。



東京ゼロエミポイント 検索

#### ②エアコンのフィルターをこまめに掃除

月2回を目安にフィルターを掃除しましょう。目詰まりすると吸い込む空気の量が減り、冷やす力が弱くなります。

約1,000円節約



#### ⑥複層ガラスなど高断熱の窓に改修

約1万7,000円節約

冷房時、外から室内に伝わる熱の7割以上は窓からです。窓を高断熱性能の高い複層ガラスや樹脂サッシなどに交換しましょう。既存の窓の内側に内窓を取り付けるのも効果的です。

#### ⑦節水型シャワーヘッドへ交換

節水も省エネにつながります。節水型シャワーヘッドへの交換でお湯の使用量を2~3割減らすことができます。

#### ③夏は冷蔵庫の庫内温度を

「強」から「中」に

約2,000円節約

夏以外は「弱」にするとさらに効果的。



#### ④冬以外は便座の暖房、

温水洗浄の温度設定を切る

約3,700円節約

タイマーや節電モード機能が付いている場合は設定しましょう。

#### ⑧電気の契約アンペアを見直し

約3,400円節約 ※1

世帯人数の減少や家電の同時使用を控える生活行動の見直しにより、アンペアを下げられる可能性があります。 ※1 50アンペアから40アンペアに変更した場合

### T 創る

### T 蓄める

#### ⑨自宅に太陽光発電と蓄電池を導入する

約8万2,000円節約

太陽光発電は、創り出した電力を自分で使用したり売電することで電気代の節約が期待されるシステムです。さらに蓄電池と組み合わせることで、「エネルギー自給率の高い、防災性にも優れた住宅」とすることができます。



### HTTP補助事業

補助額等は5月18日時点の情報です。

#### 住宅の断熱化や蓄電池設置を支援

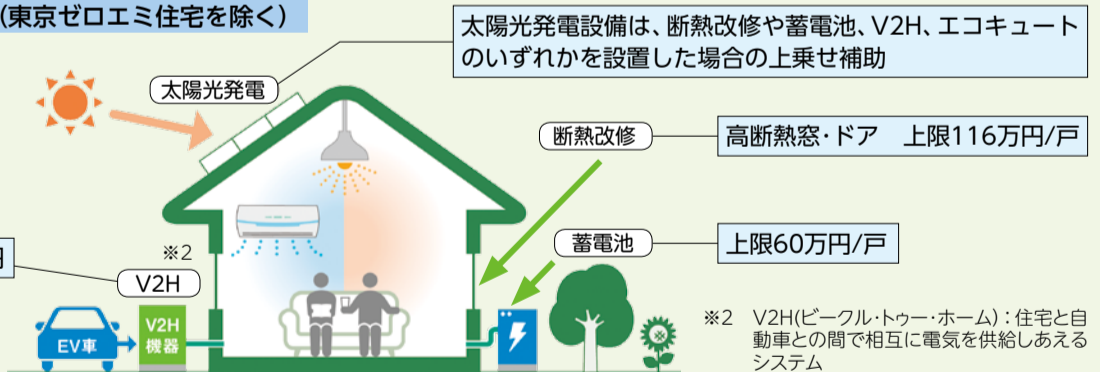
既築 新築(東京ゼロエミ住宅を除く)

高断熱窓・ドアへの改修等に対し補助を行うとともに、併せて太陽光発電設備を設置する場合に上乗せして補助します。

4月着工分から適用、6月下旬から申請受付開始



環境局地域エネルギー課 ☎03-5388-3533 HP



#### 省エネ性能の高い新築住宅の建設を補助

新築

都が定めた「東京ゼロエミ住宅」基準を満たす住宅に対し、最大210万円補助します。

対象住宅に太陽光発電設備や蓄電池を設置する場合、太陽光発電(上限36万円)、蓄電池(上限60万円/戸)を上乗せ補助。蓄電池のみの設置も可。

4月着工分から適用、6月下旬から申請受付開始

環境局環境都市づくり課 ☎03-5388-3536 HP



#### 電気自動車等の購入を補助

事業者も対象



走行時に排出ガスを発生させない電気自動車・燃料電池自動車・電動バイク等を導入する個人・事業者に対し、その経費の一部を補助します。例えば、電気自動車を個人で購入し自宅に再エネ100%電力メニューを契約した場合、60万円の補助金が出ます。

●車両価格420万円の電気自動車(EV)の例(10年間使用した場合)

実質負担額	200万円	減税	40万円	燃費差	35万円	国補助額	85万円	都補助額	60万円
-------	-------	----	------	-----	------	------	------	------	------

環境局次世代エネルギー推進課 ☎03-5320-7884 HP



電気自動車等



電動バイク





働 く

## 「育休取得応援サミット」開催 ～育休の愛称を発表します～

職場の理解が得づらいことやキャリア形成への不安などから、育児休業の取得を躊躇する人がいまだに多くいます。

「育休」を「仕事を休む期間」ではなく「社会の宝である子供を育む期間」と考えられる社会の実現に向けてディスカッションし、育休の愛称を発表します。

**日時** 6月29日(木)12時～13時20分

**視聴方法** YouTubeのライブ配信 ※終了後も視聴可

**出演者(敬称略)**

都知事  
青野慶久(サイボウズ(株)代表取締役社長)  
池本美香((株)日本総合研究所上席主任研究員)  
大久保秀夫((株)フォーバル代表取締役会長(東京商工会議所副会頭))  
金子恵美(元衆議院議員)  
小室淑恵((株)ワーク・ライフバランス代表取締役社長)  
杉浦太陽(タレント)  
田中里沙(事業構想大学院大学学長)



小池知事 青野慶久さん 池本美香さん 大久保秀夫さん



金子恵美さん 小室淑恵さん 杉浦太陽さん 田中里沙さん

- 主な内容**
- 公募した候補の中から選定した育休の愛称を発表
  - 男女を問わず、望む人誰もが育休を取得しやすい社会の実現に向けたディスカッション

視聴方法等詳細はホームページをご覧ください。

**お問い合わせ**

同事務局 ☎03-5966-5782

子供政策連携室子供政策連携推進部 ☎03-5388-2165 [HP](#)

教育

## 私立高校等の教育費を支援します！

東京都は、私立高校等に通う生徒の教育費負担軽減のため、授業料軽減助成金・奨学給付金の申請受付を行います(返済不要)。

### 授業料軽減助成金

**対象** ①②ともに全ての要件に該当する方

①都内私立高校平均授業料相当額までの支援

- 生徒と保護者が4年5月1日から申請時まで引き続き都内在住。生徒が学校指定の都外の寮に移り住む場合も対象。
- 私立の高等学校<sup>\*1</sup>・中等教育学校後期課程・特別支援学校高等部・高等専門学校(1年～3年)・専修学校高等課程に在学する生徒の保護者
- 区市町村民税課税標準額等が一定基準以下の方(年収目安910万円未満)

②多子世帯支援

- ①の基準を上回った保護者のうち、扶養する23歳未満の子が3人以上いる方

**助成額(年額)** 保護者が負担する授業料を上限として、①②を支援

①7万3,000円～35万200円

就学支援金と合わせて年間総額46万9,000円(通信制課程は25万8,000円)の範囲内

②5万9,400円

### 奨学給付金(授業料以外の教育費負担軽減)

**対象** 全ての要件に該当する方

- 7月1日現在、都内在住で、私立の高等学校・中等教育学校後期課程・高等専門学校(1～3年)・専修学校高等課程・専修学校一般課程・各種学校と私立高等学校等専攻科の一部などに在学している生徒の保護者
- 生活保護世帯、住民税が非課税または均等割のみ(所得割額が0円)、家計急変世帯<sup>\*2</sup>(家計急変後1年間の収入見込みが住民税所得割額0円に相当する)のいずれかに該当する方

**給付額(年額)** 5万2,100円～15万2,000円

**申込** 6月17日～7月31日(消印)に所定の申請書(6月中旬以降に在学が私立学校の場合)を郵送で〒162-8799牛込郵便局留東京都私学財団へ。

※1 私立の高等学校の通信制過程の授業料軽減助成金の申し込みは10月頃に実施予定

※2 家計急変世帯の奨学給付金の申し込みは8月頃に実施予定

申請方法等詳細はホームページをご確認ください。

**お問い合わせ** 東京都私学財団 ☎03-5206-7925 [HP](#)

## コロナかも？と思ったときの相談窓口

### コロナのことを知りたい、相談先が分からない

#### 新型コロナ・オミクロン株コールセンター

一般的な相談やオミクロン株に関する相談ができます。

☎0570-550-571 (ナビダイヤル)

9時～22時、[国](#)[回](#)[線](#)も対応 対応言語/日本語ほか11言語



### 無料のPCR検査を受けたい

#### 東京都PCR等検査無料化事業事務局コールセンター

検査の対象者や受けられる場所の相談ができます。

☎03-4405-4958

9時～19時、[国](#)[回](#)[線](#)も対応



### 熱が出た、どうしよう

①かかりつけ医

②かかりつけ医がない場合

#### 診療・検査医療機関

診療・検査医療機関の一覧



発熱等の症状がある方が受診できます(要事前予約)。

#### 東京都発熱相談センター

発熱等の症状がある方が相談できます。

☎03-6258-5780 ☎03-5320-4592

いずれも24時間、[国](#)[回](#)[線](#)も対応 対応言語/日本語ほか11言語

#### 発熱相談センター医療機関案内専用ダイヤル

☎03-6630-3710 24時間、[国](#)[回](#)[線](#)も対応

## 自宅療養中の方向けの相談窓口

### 自宅で療養する場合

療養中に体調が悪化した場合等に相談できます。

#### 自宅療養サポートセンター(うちさぼ東京)

☎0120-670-440

24時間、[国](#)[回](#)[線](#)も対応 対応言語/日本語ほか11言語



パルスオキシメーターや食料品の配送はホームページからも申請できます

### 東京都宿泊療養申込窓口

保健所を介さず、直接宿泊療養施設の入所申し込みができます。

☎03-5320-5997

9時～16時、[国](#)[回](#)[線](#)も対応 対応言語/日本語ほか11言語



サイトオープン

# 東京都の新しいサイト「My TOKYO」を開設

～都民一人一人に合わせた情報を発信します

都内に在住・在勤・在学の皆さん、東京に関心がある国内外の方々が、東京都とデジタルで直接つながる新しいプラットフォーム「ZERO」を構築します。

この度、その入口となるポータルサイト「My TOKYO」をオープンしました。ぜひご利用ください！

## 「TOKYOデジタルプラットフォームZERO」構想

- デジタルの活用により行政サービスや行政手続きがスムーズに行える
- 双方向コミュニケーションを通じて都民の意見を反映し、より良い東京を目指す

## 「My TOKYO」について

- 興味分野や属性を入力することで、個々のユーザーに合った情報を提供します。これまで気付かなかったお役立ち情報も。

### 興味分野の選択(任意)

子育て・教育、健康・医療、防災・防犯など

### 属性等の選択(任意)

性別、養育する子供の有無、年代など

- 記事に対する4段階評価などでユーザーの声を取り入れながら段階的に機能を充実させ、「みんなで作るサイト」として構築していきます。



お問い合わせ

政策企画局広報広聴課 ☎03-5388-2874 HP

MyTOKYO 検索



文化

# あらゆる人々を文化の力でつなぐ「だれもが文化でつながる国際会議」



芸術文化による共生社会実現に向けて、国内外のアーティストやクリエイターを迎え、アジア初の総合国際会議を開催します。

## 国際会議

- 日程** 7月2日(日)・3日(月)・4日(火)
- 会場** 東京国立博物館、東京都美術館
- 内容** 開会式、基調講演 など
- 出演** ジャスティーン・サイモンズ(ロンドン市副市長) など
- 申込** 6月1日～30日にHPで。  
※ライブ配信有。申込等詳細はHPで

## 展覧会・パフォーマンス

- 会場** 東京都美術館(②は上野恩賜公園)
- ①**展覧会** 7月3日(日)～7日(金)  
音を振動に変換し体感できる装置等の体験、障害の有無にかかわらず楽しめる楽器の展示 など
- ②**オープニング・パフォーマンス** 7月2日(日)  
「東京のはら表現部」によるパフォーマンス
- ③**ブース・プレゼンテーション** 7月3日(日)～7日(金)  
参加都市のNPO団体やクリエイター等の活動紹介 など

開催内容等詳細はホームページをご覧ください。

お問い合わせ 同会議運営事務局 ☎03-6261-5420 HP



環境

# 光化学スモッグのない青空を目指して

## 6月～9月は夏季のVOC対策重点実施期間

気温が高く日差しの強い夏は、光化学スモッグ注意報が発生しやすい季節です。大気中のVOC(シンナーなどの有機溶剤やガソリンが揮発したものなど)は光化学スモッグ発生の原因になります。

都は、九都県市\*と連携し、VOCの排出削減を広く呼び掛けています。VOCを減らすために、皆さんのご協力をお願いします。

\*埼玉県、千葉県、東京都、神奈川県、横浜市、川崎市、千葉市、さいたま市、相模原市

- 暮らしの中のVOCを減らすため、低VOC製品を選びましょう
- 工場などで有機溶剤を取り扱うときは、容器のふた閉めを徹底し、溶剤が付いた布は密閉容器に捨てましょう
- 塗装作業を行うときは、水性塗料などのVOCの少ない塗料を使いましょう

## Clear Skyの実現に向けて！

大気汚染の改善に取り組んでいる事業者を「Clear Skyサポーター」として募集しています。サポーターに登録すると、改善への取り組みを広くPRできます。登録方法など詳細はHPで。

快適な大気環境を創り出すため、一緒に取り組みましょう！



お問い合わせ 環境局環境改善部 ☎03-5388-3481 HP

防除

# 6月は蚊の発生防止強化月間

夏季に向け、蚊気注意！

デング熱やジカウイルス感染症などの蚊が媒介する感染症の発生を未然に防ぐためには、日頃から蚊の発生を抑制するとともに、蚊に刺されないようにすることが大切です。

皆さんで協力し、蚊の発生防止に取り組みましょう。

## 蚊対策のポイント

### 幼虫対策

- 不要なたまり水をなくす  
例：空き缶、古タイヤ、植木鉢の受皿 など

### 成虫対策

- 草むら・やぶは定期的に入入れをする
- 蚊に刺されないように長袖・長ズボンを着用し、虫よけ剤も活用する



お問い合わせ 福祉保健局環境保健衛生課 ☎03-5320-4391 HP

東京 蚊 検索



**募集**

# 女性だから?男性だから? 「無意識の思い込み」エピソード を募集 ～「あなたの気づき」が 社会を変える!

東京で輝く、  
自分らしく。



「家事は女性の役割?」「男性は理系が得意?」といった性別による「無意識の思い込み」について、エピソードを募集します。

**募集内容**

性別による「無意識の思い込み」に関するエピソード

- ① **家庭部門** (家事、子育て、介護、暮らしや日々の生活等)
- ② **仕事部門** (職業、仕事内容、職場の人間関係等)
- ③ **子供・若者部門** (学校、進路・進学、人間関係等)

**タイトル** 20字以内 **本文** 50字～400字程度

**応募方法** 7月18日までにHPで。1人何点でも応募可

**応募資格** 都内在住・在学・在勤の方

※抽選で400人に1,000円分のクオカードを進呈

応募方法等詳細はホームページをご覧ください。



**「無意識の思い込み」とは**

経験則等により、気付かないうちに身につけた偏見や思い込みで、本人が意識しないところで、行動や意思決定に影響を与えること。

**お問い合わせ** 生活文化スポーツ局男女平等参画課 ☎03-5388-3189 HP

**お知らせ**

**6月は「就職差別解消促進月間」  
問われる企業と社会の人権感覚** HP

東京都では国等と連携して、就職差別をなくし、就職の機会均等を確保するための啓発活動を展開しています。差別のない公正な採用選考の実施に向けて、積極的な取り組みをお願いします。  
☎産業労働局労働環境課 ☎03-5320-4649

**6月は東京都HIV検査・相談月間  
「あらためて見直す・知る 行動を」** HP

HIV感染は自覚症状がなく、確認には検査が必要です。6月は検査項目を拡充して検査・相談を行います(匿名・無料)。  
**東京都新宿東口検査・相談室(要予約)**  
期間中は他の性感染症検査も実施。  
☎03-6273-8512 (15時30分～19時30分、日回13時～16時30分、日除く)。  
**東京都多摩地域検査・相談室(日即日検査・要予約)**  
予約専用電話 ☎080-2022-3667 (10時～16時、日回日除く)  
検査全般に関すること ☎090-2537-2906 (9時30分～17時、日回日除く)  
**東京都HIV/エイズ電話相談**  
☎03-3227-3335 (12時～21時、日回日回14時～17時)  
☎福祉保健局防疫・情報管理課 ☎03-5320-4487

**禁煙に取り組みましょう  
「世界禁煙デー」「禁煙週間」** HP

5月31日の「世界禁煙デー」から1週間は「禁煙週間」です。東京都では、禁煙希望者に向け、禁煙のためのリーフレット、ニコチン依存症治療の保険適用医療機関一

覧、禁煙のコツ等をHPに掲載しています。  
☎福祉保健局健康推進課 ☎03-5320-4361

**販売される犬、猫への  
マイクロチップ装着が義務化に!** HP

6月1日からペットショップ等で販売される犬や猫にはマイクロチップの装着が義務化されます。今飼っている犬や猫にも、災害・迷子対策としてマイクロチップの装着をご検討ください。登録方法等詳細はHPで。  
☎福祉保健局環境保健衛生課 ☎03-5320-4412



**気管支ぜん息等の方向け医療費助成  
「大気汚染医療費助成制度」** HP

都内に1年(3歳未満は6カ月)以上在住の18歳未満で気管支ぜん息等に罹患しているなど、要件を満たす方に、認定疾病に係る医療費を助成しています。申請書の配布・受付はお住まいの区市町村へ。  
☎区市町村福祉保健局環境保健衛生課 ☎03-5320-4491

**4年度特別児童扶養手当・特別  
障害者手当等の手当額改定** HP

4月から手当額が改定されました。対象/特別児童扶養手当・特別障害者手当等を受給している方。特別児童扶養手当

# 東京2020大会1周年記念イベント ～TOKYO FORWARD

**東京2020大会1周年記念セレモニー**

7月23日(日)17時、国立競技場で。抽選で約2万人。アスリート等による入場パレードやアーティストによるライブなど。YouTubeでのライブ配信有。申込/6月19日(必着)までにHPかはがきに人数(4人まで)・住所・氏名・生年月日・電話・車椅子席希望の有無を書き、東京2020大会1周年記念事業事務局(〒151-8691代々木郵便局私書箱第38号観覧応募事務局係)へ。はがきの申し込みは、当選者のみ通知。



**競技体験イベント**

①7月23日(日)10時～17時、国立競技場で。②7月28日(金)11時～18時、立川ステージガーデンで。オリンピック・パラリンピック競技体験や大会マスコットの出演、メダルや表彰台、衣装等の展示など。事前申込不要。

**ボランティア募集**

1周年記念セレモニーと競技体験イベント等のボランティアを募集。  
申込/東京ボランティアレガシーネットワークHPで。応募多数の場合抽選。

**お問い合わせ** (イベントについて)事務局 ☎03-6810-3369  
生活文化スポーツ局スポーツレガシー活用促進課 ☎03-5320-7654  
(ボランティア募集について)同課 ☎03-5388-2266 HP

(1級)52,500円→52,400円、同(2級)34,970円→34,900円、特別障害者手当27,350円→27,300円、障害児福祉手当・福祉手当(経過措置分)14,880円→14,850円。  
☎区市町村が東京都心身障害者福祉センター ☎03-3235-2949、☎03-3235-2968

**「東京マイ・タイムライン」が  
アプリで作成可能に** HP

風水害時に適切な避難行動をとるために役立つ「マイ・タイムライン」を手軽に作成・活用できる機能を、東京都防災アプリに追加しました。チャットボットの質問に答えていくと、自身や家族の避難行動計画が完成。発災時は大雨警報などの情報と併せてプッシュ通知するほか、避難行動のチェックリスト化も可能。アプリを利用中の方は最新版へのアップデートが必要です。  
☎総務局防災計画課 ☎03-5388-2486

**産業廃棄物を排出した  
事業者の方へ** HP

産業廃棄物の処理を委託し、引き渡す場合にはマニフェスト(産業廃棄物管理票)の交付が必要です。3年4月1日～4年3月31日にマニフェストを交付した事業者は、その内容を「産業廃棄物管理票交付等状況報告書」にまとめ、6月30日までに都(排出場所が八王子市の場合は同市)へ提出する必要があります。  
☎環境局産業廃棄物対策課 ☎042-706-1345

**進路相談会** HP

不登校や高校を中途退学した方などに、個別の相談を行います。6月18日・7月2日・16日・8月27日・9月17日、東京都教育相談センターで。6月11日・7月9日、同センター立川出張相談室で。いずれも日9

時30分～16時30分。1回60分程度。対象/中・高校生相当年齢の方と保護者。  
申込/各日7日前までに電話で同センター ☎03-3360-4175へ。

**7月1日から児童相談所の  
相談窓口が一部変更** HP

板橋区の児童相談所開設に伴い、相談窓口が変更になります。  
板橋区にお住まいの方/板橋区子ども家庭総合支援センター(板橋区本町24-17) ☎03-5944-2373  
☎福祉保健局家庭支援課 ☎03-5320-4127

**6月は固定資産税・都市計画税  
(23区内)第1期分の納期** HP

6月1日に発送する納税通知書で30日頃までにお納めください。新型コロナウイルス感染症の影響で納税が困難な場合には、猶予できる場合があります。  
☎主税局相談広報班 ☎03-5388-2925

**省エネ型換気・空調設備導入費の  
一部を助成** HP

換気の確保と省エネの両立のため、高効率な換気・空調設備の導入に係る費用を一部助成。対象/都内中小企業等。助成率/3分の2(上限額1,000万円)。申請期限/7月31日。申請等詳細はHPで。  
☎東京都環境公社 ☎03-5990-5089か環境局地域エネルギー課 ☎03-5388-3443

**都民生活に関する世論調査** HP

無作為に抽出した4,000人を対象に、訪問せず郵送で調査を実施します。6月17日～7月10日に郵送かHPでご回答ください。ご協力をお願いします。  
☎政策企画局広報広聴課 ☎03-5388-3133



募集

記念プレート付き「思い出ベンチ」

HP

あなたの思い出がうつられた記念プレート付きのベンチを都立公園などに寄付しませんか。募集数/公園30基、霊園10基、動物園5基。価格/15万円・20万円。申込/申込書(HPで入手可)を6月1日(金)～9月30日(金)(必着)に郵送か持参で。
(23区)東部公園緑地事務所 ☎03-3821-7431(多摩地区)西部公園緑地事務所 ☎0422-47-1210

国公立高等学校等の奨学給付金(新入生への一部早期給付)

HP

入学時の教育費負担を軽減するため、高校等に入学する生徒がいる世帯を対象に、「奨学のための給付金(返済不要)」の一部(年額の4分の1)を早期に支給します。対象/高等学校等就学支援金の受給資格がある新入生の保護者で、4月1日時点都内在住の生活保護受給世帯か区市町村および都道府県民税所得割額が非課税世帯の方。家計急変により、区市町村および都道府県民税所得割額が非課税相当となる世帯の方。申込/6月30日(金)までに学校(都立高校生)か教育庁高等学校教育課(都立以外の国公立高校生)へ。申込等詳細はHPで。
(各)各校か同課 ☎03-5320-7862

受験生チャレンジ支援貸付事業収入基準額を見直し支援対象拡大

HP

中学3年・高校3年かこれに準じる方を養育する一定所得以下の世帯を対象に、学習塾代や受験料の貸し付けを無利子で行います(要件・審査有)。高校や大学等に入学した場合は、返済が免除されます。貸付限度額/塾代20万円、高校受験料2万7,400円、大学等受験料8万円。新型コロナウイルスの影響等で所得が減少した世帯は特例で対象となる場合があります。申込等詳細はHPかお住まいの区市町村へ。
(各)区市町村か福祉保健局地域福祉課 ☎03-5320-4072

育英資金奨学生(予約募集)

HP

進学後すぐに奨学金(無利子)を借りることができるよう、事前に申し込み制度。所得等の審査有。対象/都内に住所があり、5年4月に高校・専修学校高等課程に進学を希望する中学3年で、経済的な理由により修学が困難な方。申込/在学学校へ。締切/7月～9月の在学学校が指定する日。
(各)在学学校か東京都私学財団 ☎03-5206-7929

平和

東京都主催 戦没者追悼式

東京都では、先の大戦における多くの犠牲者の方々のご冥福を祈り、平和を願う都民の強い決意を表すため、毎年追悼式を実施しています。

今年も昨年度同様、新型コロナウイルス感染防止の観点から規模を縮小して実施し、参列者の一般募集は行わないこととしました。概要等詳細は同日に実施される日本政府主催「全国戦没者追悼式」と併せてホームページ等でお知らせします。

東京都戦没者追悼式

日時 8月15日(日)11時50分

会場 都庁大会議場

式典の様子は、ホームページで配信(生中継)します。



お問い合わせ 福祉保健局生活福祉部 ☎03-5320-4077 HP

働く

職業能力開発センター キャリアアップ講習6月受付分

HP

3次元CAD/SolidWorks(中級)、マシンニングセンタ/プログラミング(初級)、サービス提供責任者のための訪問介護計画作成等50コース。中小企業に就業中で、都内在住・在勤の方。授業料900円～6,500円。教科書代別途。申込/6月10日(必着)までにHPか往復はがきに必要な事項を書き、実施校へ。
(各)産業労働局能力開発課 ☎03-5320-4719

東京都公害防止管理者講習

HP

一種(全3日)/7月26日(金)・27日(土)・28日(日)。8月23日(金)・24日(土)・25日(日)。8,200円。二種(全2日)/7月20日(金)・21日(土)。8月30日(金)・31日(土)。5,700円。いずれも南部労政会館で。申込/6月21日(金)～23日(日)に都庁第二庁舎1階に持参で。申込書は都庁案内コーナー、区市窓口で配布。HPからも入手可。
(各)環境局環境改善部 ☎03-5388-3435

介護支援専門員実務研修受講試験

HP

試験/10月9日(日)。費用/12,900円。申込/6月1日～30日(消印)に簡易書留

郵便で。要項・申込書配布/都庁案内コーナー・区市町村・東京都福祉保健財団で。郵送希望は封筒に「受験要項希望」と書き、250円分切手を貼った返信用封筒(角2)を同封し、〒163-0719東京都福祉保健財団へ。
(各)同財団 ☎03-3344-8512か福祉保健局介護保険課 ☎03-5320-4279

子育てママが再び働くためのイベント「レディGO! Projectプラス」

HP

7月12日(日)10時30分・13時45分、池袋サンシャイン展示ホールで。各回60人。子育てとの両立に協力的な企業との合同就職面接会。託児サービス有(要予約)。申込/6月27日からHPで。この他、オンラインキャリアカウンセリング(要事前申込)等も実施。プログラム等詳細はHPで。
(各)産業労働局就業推進課 ☎03-5320-4708

東京消防庁職員募集 オンライン個別相談会

HP

職場環境や消防学校の生活等に関する相談会。毎週15時～17時に1回20分間。1日4人まで。申込/希望日の2週間前12時～2日前23時にHPで。
(各)東京消防庁人事課採用係 ☎0120-119-882

職員採用

詳細は必ず事前にHPなどでご確認ください。

東京都一般任期付職員(自動車運転)

HP

主な受験資格/職務として10年以上の運行業務経験のある方。任用/9月1日から7年8月31日まで。更新の場合有。申込/申込書等(HPで入手可)を6月10日(消印)までに郵送で〒163-8001東京都財務局人事担当(☎03-5388-2613)へ。持参は13日(金)まで。

東京都地域医療支援ドクター(常勤)

HP

資格/5年4月1日現在満60歳未満で、地域医療に従事する意思のある医師5年以上の医師。診療科等/周産期医療(産科・新生児科)、小児医療、へき地医療(総合・内科・外科等)、救急診療(内科・外科等)のいずれか。人数/5人。採用/5年4月1日。締切/8月1日(消印)。
(各)福祉保健局医療人材課 ☎03-5320-4552

東京の恵みを届けます

第6回 200年、300年先を見据えて

田中 惣次さん(林業/檜原村)

周囲を山に囲まれた緑豊かな地、檜原村で江戸時代から約400年続く林業家の14代目として、木を育て山を守り続ける田中さん。保有・管理する森林面積約500haのうち、スギとヒノキの人工林が半分。残りが天然の広葉樹だ。

主な仕事は、スギ、ヒノキを育てることと雨天対策としての薪づくり。幼い頃から祖父に林業家としての心構えを教えられた田中さんは、大学卒業後、自ら進んでこの仕事に就いた。植林する際は、1日のノルマである200本の苗木を背負い山に入るのだが、奥山の時は「必死の思い」の重労働だったと振り返る。植え付け後、7～8年間は雑草などを刈り取る「下刈り」を行い、曲がったり折れたりしたものを取り除く「除伐」、下の方の枝を切る「枝打ち」を行う。ここまでで20年ほどの歳月を要する。そして林業で最も大切といえる光環境を良くするための「間伐」を行う。

▶耐える時代とその先に
田中さんが初めて植えた苗も50年生の木に成長した。しかし長い時間をかけて育てたスギが1本850円にしかならないという。「驚くでしょう。日当が240円だった昭和25年と同じくらいの価格なのです。だから林業をする人が減ってしまった」。しかし、森林にとってはこれがプラスに働いた。

「安価で見向きもされなかったため、黙々と育ちました。今50年生の木がたくさんあります。これが次世代の強みになる」。

▶誰かがやらなければならない仕事

手入れのされていない山は昼でも暗く地盤が緩いため、土砂災害が起こりやすくなる。人工林が問題に挙げられることが多いが、地面が真っ暗になるほど枝が茂る広葉樹も同様に手入れが必要になる。田中さんは言う。「200年、300年先を目指して、針葉樹と広葉樹が混ざり合った景観の美しい山を作ることが目標」。その思いは、後継者である息子、そして孫へと受け継がれていく。



山を知ってもらうためコテージ経営もやっている。夏は電話が鳴りやまないことも

https://www.sangyo-rodo.metro.tokyo.lg.jp/nourin/column/

催し

大井ホッケー競技場再開イベント

HP

6月18日(日)10時。ホッケー、ラクロス、タッチラグビー、フライングディスクの日本代表等トップ選手によるデモンストレーション

ションマッチや、競技体験イベントを開催。申込方法等詳細はHPで。

(各)大井スポーツセンター ☎03-3790-2378





**募集**

## 都立霊園の使用者を募集します

〔応募方法などをチャットボットが回答します。ホームページ「TOKYO霊園さんぽ」からご利用ください。〕

**申込方法・期間**

①ホームページ：6月15日～7月4日  
②郵送：所定の申込書で6月15日～7月4日の消印があるもの。  
※①②のいずれかの方法で、1人・1カ所の申し込みに限る。

**申込書**

6月15日～7月4日に、都庁案内コーナー、東京都公園協会、各都立霊園・瑞江葬儀所、都内区市町村、松戸市の窓口で配布します。

**申込資格**

都内に一定年数以上継続して居住しているなど、施設ごとに資格が定められています。詳細は申込書をご確認ください。

**募集に関するお問い合わせ**

☎0570-783-802(ナビダイヤル)  
5月31日～7月4日(6月4日・5日・11日・12日除く)

募集霊園	墓所の種類	募集数	使用料	年間管理料	
多磨霊園	一般	286カ所	166万1,400円～733万7,850円	1,460円～5,840円	
	みたま堂	62カ所	2体用 12万9,000円	使用期間：30年(更新可) 3,100円～5,170円	
			4体用 17万2,000円		
			6体用 21万5,000円		
樹林墓地 2号基	遺骨申込	175体	・遺骨1体あたり 8万6,000円 ・粉状遺骨1体あたり 2万8,000円	不 要	
	遺骨・生前申込	440体			
	生前申込	1,605体			
小平霊園	一般	93カ所	157万6,800円～521万2,200円	1,460円～4,380円	
	芝生	15カ所	357万2,000円	3,680円	
	合葬墓地	遺骨申込	192体	・一定期間後共同埋蔵 遺骨1体あたり 6万3,000円 ・直接共同埋蔵 遺骨1体あたり 5万6,000円	不 要
		遺骨・生前申込	250体		
		生前申込	358体		
樹木墓地(遺骨申込のみ)	300体	遺骨1体あたり 19万1,000円	不 要		
八王子霊園	芝生	110カ所	123万2,000円	3,680円	
八柱霊園	一般	319カ所	35万1,750円～120万6,000円	1,460円～4,380円	
	芝生	33カ所	87万2,000円	3,680円	
	合葬墓地	遺骨申込	378体	①一定期間後共同埋蔵 遺骨1体あたり 12万5,000円 ②直接共同埋蔵 遺骨1体あたり 5万1,000円	不 要
		遺骨・生前申込	656体		
生前申込		966体			
青山霊園	一般	55カ所	462万8,800円～983万6,200円	1,460円～2,920円	
谷中霊園	一般	66カ所	271万3,500円～705万5,100円	1,460円～2,920円	
染井霊園	一般	80カ所	252万4,500円～336万6,000円	1,460円	
	立 体	40カ所	62万8,000円	不 要	

**お問い合わせ** 東京都公園協会霊園課 ☎03-3232-3151(田回除く) <https://www.tokyo-park.or.jp/reien/>

### 東京2020大会周年事業 スケートボード都民体験会 **HP**

7月30日・31日 8時30分～17時、有明アーバンスポーツパーク(仮称)で。レベル別スケートボード体験会(未経験者・初級・中級・上級)や著名スケートボーダー

によるデモンストレーションなど。申込方法等詳細は**HP**で。

☎同運営事務局 ☎03-5422-9511か生活文化スポーツ局施設整備第一課 ☎03-5388-2872

### 東京の川を考える シンポジウム2022 **HP**

7月28日 13時30分、①オンライン②都庁都民ホールで。抽選で①300人②80人。「気候変動が河川にもたらす影響」をテーマとした大学院教授・気象予報士に

よる講演等。申込/7月1日(消印)までに**HP**か往復はがきに全員の氏名(5人まで)・年齢・代表者の住所・電話・メール・希望の参加方法(①オンライン②会場)を書き、〒163-8001東京都建設局河川部(☎03-5320-5425)へ。

## 学 ぶ

### 犯罪被害者支援セミナー **HP**

6月25日 13時、被害者支援都民センターで。25人。犯罪被害者の実状と支援について。申込/6月13日までに**HP**で。  
☎同センター ☎03-5287-3337か総務局人権施策推進課 ☎03-5388-2589

### 復興まちづくりシンポジウム「誰ひとり取り残さない防災への取り組み」 **HP**

7月15日 14時、都庁都民ホールで。150人。社会的弱者や多様性に配慮した災害支援について識者らが講演。手話通訳有。申込/6月30日までに**HP**かファクスに氏名・連絡先を書き、災害復興まちづくり支援機構シンポジウム実行委員会事務局 ☎03-5944-8467へ。

☎同事務局(東京社会福祉士会) ☎03-5944-8466か総務局防災管理課 ☎03-5388-2587

### 消費生活講座「人生100年を生き抜くための金融リテラシー」 **HP**

7月8日 14時、東京ウィメンズプラザおよびオンラインで。同プラザでの受講は抽選で100人。託児・手話通訳有。金融・消費生活についての講演と漫才。講師/菊間千乃(弁護士)ほか。申込/6月22日までに**HP**で。  
☎東京都消費生活総合センター ☎03-3235-1157

### 視覚・聴覚障害者対象の講座・教室 **HP**

**視覚障害**/①「音楽教室」6月17日 13時～15時30分。②「教養講座」6月26日 13時30分～16時。**聴覚障害**/③「文章教室」6月1日～29日の毎週18時30分～21時。各日30人。いずれも東京都障害者福祉会館で。申込/開催日までに①電話で東京都盲人福祉協会 ☎03-3208-9001②**HP**か電話で教育庁生涯学習課 ☎03-5320-6859③**HP**か電話、ファクスで東京都聴覚障害者連盟 ☎03-5464-6055、☎03-5464-6057へ。  
☎同課 ①② ☎03-5320-6859③ ☎03-5320-6893

### 土木技術講習会「成長」と「成熟」が両立した未来の東京の実現 **HP**

6月29日 13時10分～17時10分、オンラインおよび都庁都民ホールで。抽選で各30人。土木技術者を対象に「インフラ整備の軌跡と針路」について講演。申込/6月14日17時までに**HP**で。  
☎土木技術支援・人材育成センター ☎03-5683-1500

## 自然・公園

### きく・かく・えがく ～東京のふるさと・自然公園 **HP**

8月20日 9時20分、奥多摩駅付近集合。21日 13時、渋谷会場で。両日参加可能な中学生20人、選考有。500円(昼食付)。自然に関わる「名人」に取材を

行い、翌日取材内容をもとに物語を作る。11月に成果を発表。申込/7月16日(消印)までに所定の申込書(**HP**で入手可)と応募動機の作文(400字程度)を**HP**か郵送、ファクスで。  
☎環境局緑環境課 ☎03-5388-3508

## 文化・スポーツ

### 都民と消防のふれあいコンサート **HP**

①7月23日 14時、たましんRISURUホール(立川市)で。②26日 18時30分、なかのZERO(中野区)で。抽選で各日1,100人。申込/6月24日(必着)までに往復はがきに希望会場・人数(2人まで)・全員の住所・氏名・年齢・車椅子席希望の有無を書き、東京消防庁音楽隊(〒102-0083千代田区麹町1-12) ☎03-3221-0119へ。

(☎03-3581-4321内線21814)へ。応募多数の場合抽選。

### 警視庁音楽隊 ピーポくんファミリーコンサート **HP**

7月24日 14時、J:COMホール八王子で。出演/警視庁音楽隊・カラーガード。申込/6月10日(消印)までに往復はがきに催し名・人数・全員の住所・氏名・年齢・電話を書き、〒100-8929警視庁音楽隊

### 東京都美術館「障害のある方のための特別鑑賞会」 **HP**

「ボストン美術館展 芸術×力」8月8日 10時～16時(入室時間は1時間ごとに指定)。身体障害者手帳等をお持ちの方、抽選で400人。申込/6月6日～27日(消印)に**HP**か往復はがきに希望受付時間帯(①午前②午後③どちらでも可)・住所・氏名・電話・介助者(1人まで)と駐車スペース利用の有無を書き、東京都美術館(〒110-0007台東区上野公園8-36) ☎03-3823-6921へ。



新型コロナウイルス感染症の影響により、記事の内容等が変更になる場合があります。最新の内容等はホームページをご確認ください。外出時は最新の情報を確認した上で、マスク着用等の基本的な感染予防策を徹底するなど、感染拡大防止に向けた行動にご協力をお願いします。





村山下貯水池第二取水塔(左)と第一取水塔

とうきょう日和...54

か=パソコン用壁紙

\*\*\*\*\* 新緑を楽しむウォーキングスポット \*\*\*\*\*

多摩湖周辺(東大和市)

多摩湖(村山下貯水池)は東京の水がめとして1916(大正5)年から10年以上の歳月をかけて造られた人工湖。緑豊かな狭山丘陵の中に位置し、周囲には公園や自転車歩行者道が整備され、四季を通じてさまざまな表情を見せてくれる。

武蔵大和駅を出て多摩湖自転車歩行者道を湖方面へ10分ほど進むと、湖上に浮かぶように「村山下貯水池第一取水塔」が現れる。その美しいドーム屋根、アーチ窓などから東京都の「歴史的建造物」に選ばれ、現在でも多摩湖の水を浄水場へ送る取水施設として活躍している。さらに堰堤を少し進むと「第二取水塔」が見え、この一帯からは奥多摩の山並みを一望することができる。春は桜、秋は紅葉、冬の晴れた日には富士山など、豊かな自然を楽しむことができる。

また多摩湖沿いの多摩湖自転車歩行者道に戻り、進んでいくとききれいな緑が広がっている。歩くこと自体が楽しく、まるで小旅行にきたかのようだ。道中の狭山緑地内には整備された「フィールドアスレチックコース」もある。ターザンロープや丸太などの遊具が設置されており、体をたくさん動かしたい子供にもおすすめ。

そこから少し南に下り「東大和市立郷土博物館」で東大和の自然・歴史・民俗に触れてみるのはいかがだろうか。常設展では「狭山丘陵とくらし」をテーマに地形模型や映像で丘陵の生い立ちを表現しており、プラネタリウムも楽しむことができる。散策を堪能した後は、歩いて武蔵大和駅まで向かうもよし、バスを利用して、東大和市駅へ向かい帰路につくのもよいだろう。



東大和市立郷土博物館

西武多摩湖線「武蔵大和」駅下車。(武蔵大和駅～村山下貯水池第一取水塔～東大和市立郷土博物館、約3.2km)

〈東大和市の観光について〉【東大和市 産業振興課】☎042-563-2111。8時30分～17時(日・祝日、年末年始除く)

【東大和市立郷土博物館】☎042-567-4800。9時～17時。日(祝)の場合は翌日・祝日の翌日・年末年始休館。HP

文責：政策企画局広報広聴課

防災

6月は浸水対策強化月間です「浸水への備え」を心掛けましょう

頻発している集中豪雨や大型台風などにより、下水道が整備された地域でも浸水被害が起っています。

ぜひ、皆様のご家庭でも、「浸水への備え」をお願いします。

家庭でできる「浸水への備え」

- 雨水ますや側溝の上に物を置いたり、ごみを入れない
● 日頃から浸水に備えて準備する
● 豪雨時は地下室や半地下室に入らない



「東京アメッシュ」で降雨情報の確認を!

雨の強さなどの降雨情報をリアルタイムで確認できます。GPS機能による現在地表示が可能です。



お問い合わせ

下水道局管路管理課 ☎03-5320-6615 HP

浸水対策強化月間 検索

注意

夏本番前から熱中症予防対策を!

熱中症は、梅雨の合間の気温が上昇する日や蒸し暑い日など、身体が暑さに慣れていない6月頃から増加するため、夏本番前から注意が必要です。

熱中症を防ぐために

- 日頃からウォーキングなど汗をかく習慣を身に付け、暑さに身体を慣らしましょう。
● 屋外では強い日差しを避け、帽子や日傘を利用しましょう。
● 屋内では冷房や扇風機を上手に活用しましょう。
● のどが渇く前に、こまめに水分補給をしましょう。
● 高温多湿な環境下でのマスク着用は、熱中症のリスクが高くなる恐れがあります。屋外で人との距離が十分に保てる場合は、状況に応じてマスクを外してもかまいません。



お問い合わせ

東京消防庁防災安全課 ☎03-3212-2111(内線4206) HP

Table with 5 columns: 知事への提言, 手紙・はがきで, ファクスで, ホームページで, 電話で. Includes contact info for the Metropolitan Government.

各種相談

Table listing various consultation services such as labor issues, education, human rights, and disaster relief, with contact numbers and hours.

都庁の代表電話 ☎03-5321-1111
都庁総合ホームページ https://www.metro.tokyo.lg.jp/

発行元：東京都政策企画局戦略広報部広報広聴課 〒163-8001 新宿区西新宿2-8-1
☎03-5388-3093 FAX 03-5388-1329



広報東京都 検索

★都民情報ルーム(都庁第一庁舎3階南側)では、都政刊行物の閲覧・販売等を行っています。
★「広報東京都」は新聞折り込みでのお届けのほか、区市町村の窓口・図書館や都の施設・都営地下鉄等にも置いています。
★点字版・音声版もありますので、お知り合いで希望する方がいらっしゃいましたら☎03-5388-3093へ。
※本紙に記載の会社名・製品名は、一般に各社の商標・登録商標です



古紙/パルプ配合率100%再生紙を使用しています。印刷物規格表第1類 印刷番号(3)57



東京ブランドの発信