

# 広報 東京都

TOKYO METROPOLITAN GOVERNMENT NEWS

5月

意外と知らない？

## 東京の 環境問題の 現在地

### 「広報東京都」は リニューアルしました

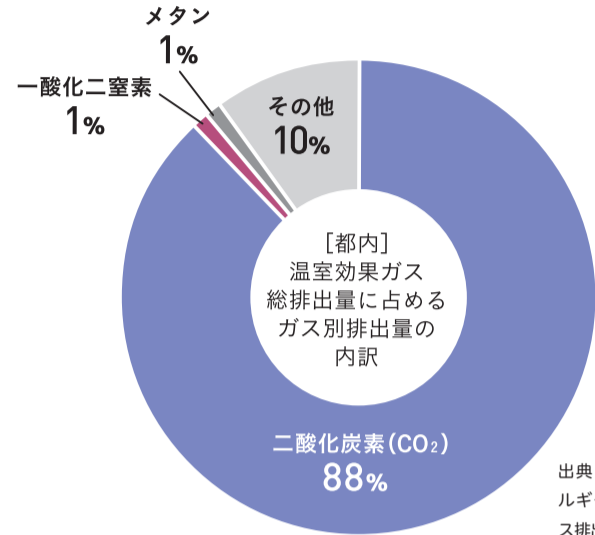
東京の現在をもっと広く・あざやかに。  
都政の課題をもっと深く・わかりやすく。  
多くの方々に見て、知っていただけるよう、本号より紙面を大刷新いたしました。  
東京都の姿を、様々な企画の切り口とコラボレーションにて表現。より読み応えのあるコンテンツとして発信してまいります。  
一人ひとりと向き合う紙面を目指して。  
広報東京都のこれからのぜひご期待ください。



今回のテーマは、**東京の「温暖化問題」**。  
 猛暑やゲリラ豪雨等、東京の気候の大きな変化は皆さんも実感しているはず。調査を進めると、取材班の想像をはるかに超えた危機的状況が判明！ その実態とは？ その中で私たちにできることはあるのか？ じっくりお伝えします。

特集  
1

# 東京の環境問題の現在地



この一番の原因は「二酸化炭素」、東京の温室効果ガス排出量の9割弱を占めます。私たちは日々、電気をはじめとする大量のエネルギーを使っていますが、そのエネルギーのために、化石燃料を燃やして二酸化炭素を排出しています。この「二酸化炭素」をいかに減らすかが、我々の課題です。

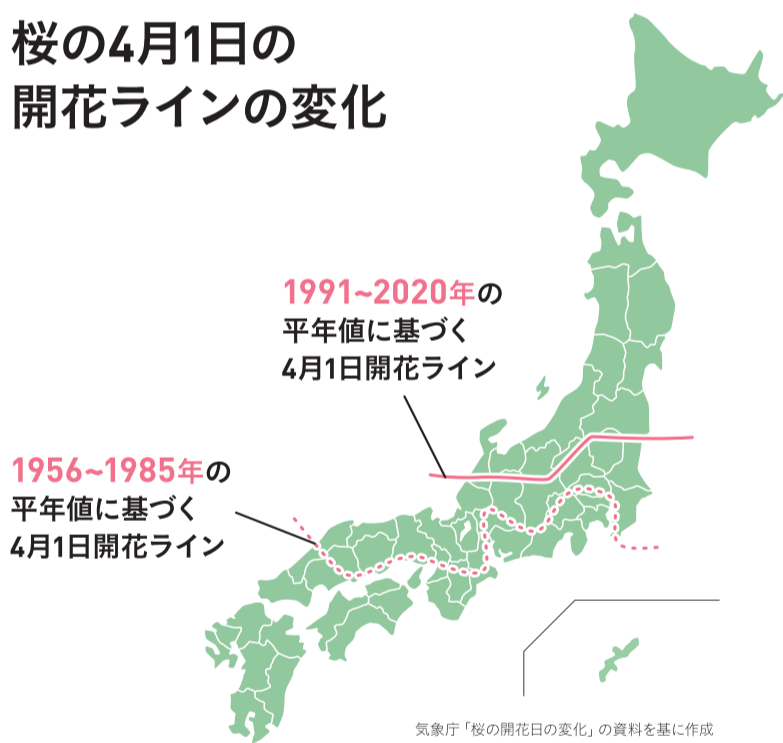
**「2050年ゼロエミッション」に向けて、東京都は「2030年カーボンハーフ」を表明**

気温上昇を1.5℃以内に抑えるために、世界は2050年CO<sub>2</sub>排出実質ゼロ（ゼロエミッション）、2030年時点で約半減の実現に向け、取り組みの強化を進めています。資源やエネルギーを大量に消費している東京も、都内の温室効果ガス排出量を2030年までに50%削減（2000年比）する「2030年カーボンハーフ」を表明し、これまでの取り組みをさらに拡大、加速させています。

## 早まる桜の開花。そして猛暑、豪雨… 気候変動を生む原因は「二酸化炭素」

東京にいと、すでになんとか感じている気候の変化。データを見てみると、桜の開花は早くなり、猛暑日も、年1日あれば多い方だった100年前と比べ、10日を超えることも普通です。このように「地球温暖化による気候変動」はすでに私たちの日常に影響を及ぼしています。

### 桜の4月1日の開花ラインの変化



## これ以上の温度上昇は、私たちの日常生活を激変させる

世界の科学者があつまる国連のIPCC（気候変動に関する政府間パネル）によると、産業革命前と比較した気温上昇が1.5℃になると、大雨や猛暑日など「極端現象」の発生は、例のないほどに増加すると言われています。現在、温暖化による気温上昇は1.1℃とされています。「たった1.1℃」と感じる人もいるかもしれませんが、事実、世界ですでに、洪水、干ばつといった気

象災害の報告数が、過去50年間で約5倍に増えています。東京や日本でも「命に関わる暑さ」や豪雨・台風の時に「命を守る行動を」という言葉をニュースでよく聞くようになりました。このまま推移すると、1.5℃には、2030年代前半に到達し、21世紀末には最大4℃以上上昇する可能性が指摘されています。私たちが想像する以上に、1℃、そして

0.1℃単位の気温上昇の影響は計り知れず、これまでの私たちの「日常生活」が失われてしまうかもしれません。地球温暖化は、もはや「待ったなし」の緊迫した状況にあるのです。

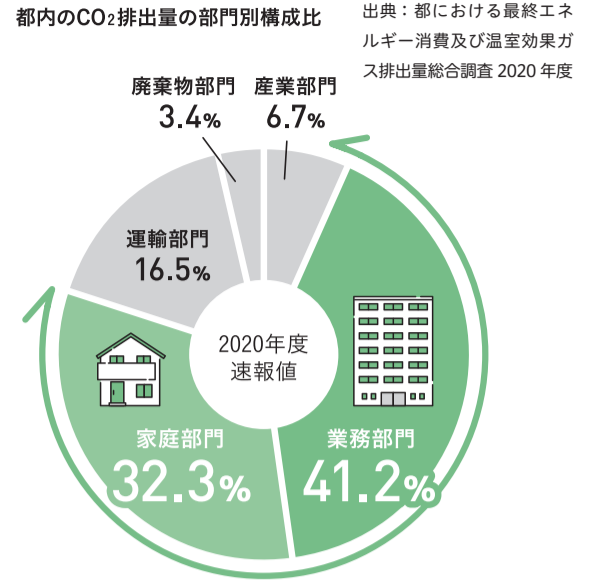


# これからの気候変動問題の解決は、都民1人ひとりの意識が重要

## 「家庭」からは排出増加!? 建物での“HTT”がカギ!

実は、東京の二酸化炭素排出量の約7割は、住宅やビル・工場などの建物でエネルギーを使うことによって排出されています。多くの建物が集まる東京では、建物に対する対策が重要課題なのです。2000年頃から東京都は、企業の協力も得て、大規模な建物を中心に排出削減の取り組みを実施し、

一定の成果を得てきました。一方、「家庭部門」と呼ばれる家庭からの二酸化炭素の排出量は世帯数の増加等もあり、なかなか下がっていないのが現状です。家屋や中小規模のオフィスからの排出を削減するために、都民一人ひとりの意識・行動の連携の重要性が増してきているのです。



建物関連が7割超

# HTT

電力を  
へらす  
つくる  
ためる

この背景をふまえ、知っておいていただきたいのが、「電力の“HTT” (HへらすTつくるTためる)」アクションです。建物に関連して排出される二酸化炭素の多くは、電力使用によるものです。家での電力消費を「へらす」省エネ。そして、化石燃料を燃やさずに自然のエネルギーで電気を「つくり」「ためて」使う取り組みを進めていくことが、建物に関連して排出される二酸化炭素の削減に直結します。

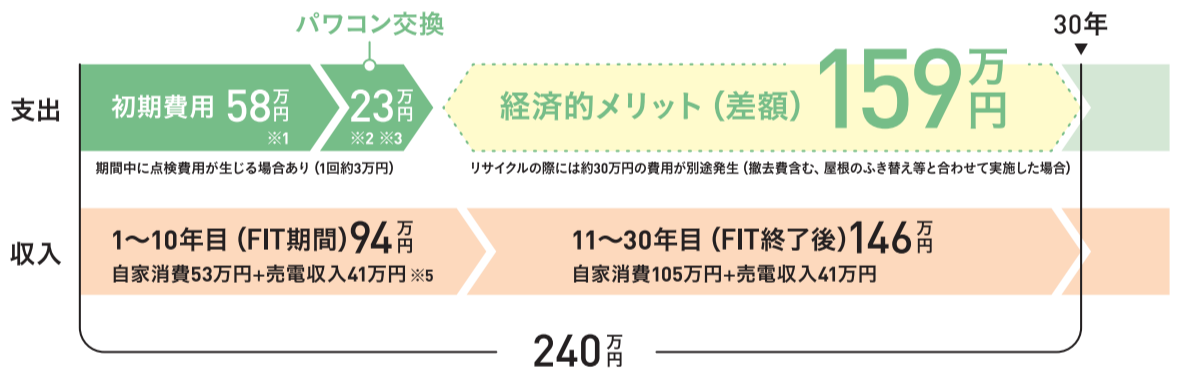
## 実は「我慢」ではない!? 「いいこと」が多い、温暖化対策

省エネと言うと、「我慢するのは嫌だな」と思う方もいるかもしれませんが、温暖化対策は、実は「我慢」するものではなく、皆さんにとって「いいこと」も多いのです。

太陽光発電設備の設置は光熱費を削減し、4kWのパネルを設置した場合の、30年間の支出と収入を比較すると、最大159万円のメリットを得られる計算となっています。設置費用は、現在の補助金の活用により約6年で回収できます。

停電時も電気が使えるため、災害などで停電した場合も安心。さらに、住まいの断熱性を高めることは部屋間の温度差を小さくでき、ヒートショックを防ぐなど、私たちの健康にも好影響を与えてくれるのです。無理せず、オトクに、生活の質を上げるために、HTTに取り組んでいくことをおすすめします。

太陽光パネル(4kW)設置の経済性試算 現行の補助制度を利用した場合 ※4



(注) 東京都都区部、2人以上の世帯の場合を想定して試算(2022年5月時点)したものであり、今後の状況変化等で変動する場合があります。

〈試算条件〉  
 ※1 株式会社資源総合システム調べ(2021年度末平均(税込み)/パソコン、その他機器、標準工事費含む) 補助制度適用後  
 ※2 パソコン…パワーコンディショナーの略。太陽光パネルで発電した電力を、家庭で使用できる電力に変換する設備  
 ※3 期間中一度交換  
 ※4 10万円/kW  
 ※5 売電単価: 17円/kWh(1年~10年)、8.5円/kWh(11~30年) 電気料金: 33円/kWh(2022年5月)



光熱費が  
オトク



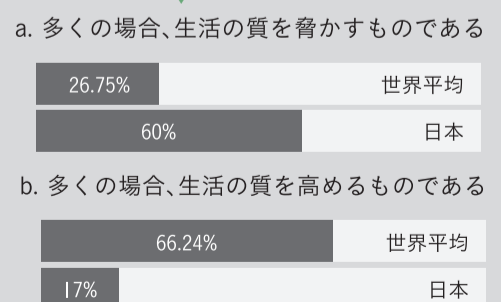
健康にも  
良い



災害にも  
強い

### こんなに違う、日本と世界での「気候変動対策」へのイメージ

Q. あなたにとって、気候変動対策はどのようなものですか?



出典：世界市民会議 (World Wide Views on Climate and Energy) 2015年6月実施

世界の人々は、生活の質を高めるものと感じているが、日本人は「生活を脅かすもの」と考えている



**環境問題解決は、  
行政と都民一人ひとりが  
手を取り合うこと**

担当者のホンネを  
突撃取材にゃ

地球温暖化を防ぐためには、誰もが無関係ではなく、国・都・企業、そして、私たち一人ひとりが総力戦で取り組んでいく必要があります。それでは、私たち一人ひとりにできることは何でしょうか。東京都環境局 気候変動対策部 環境都市づくり課長 福安俊文（ふくやすとしふみ）さんにお話をうかがってみました。



**電力をへらす(H)ことの心掛けを忘れずに**

都民の皆さんに、まず意識していただきたいのが、「HTT」の「へらす(H)」の部分、省エネです。省エネに取り組んでいただくことで、二酸化炭素排出量の削減につながります。エアコンの温度設定や電気のこまめなスイッチオフなどに加

えて、住まい環境の改善も効果的です。多くの熱が入り出る窓やドアを高断熱のタイプに改修すれば省エネとなり、電気代も抑えられます。また、ヒートショックのリスク低減や結露の防止になり、毎日の健康や快適性の向上にもつながるの

です。省エネ性能の高い家電等(エアコン、冷蔵庫、給湯器、LED照明器具)への買い替えも効果的です。今、都民の方がこれらの家電等を買えば、商品券等に交換できる東京ゼロエミポイントが付与されるんです。

**そして、電力をつくる(T)、  
ためる(T)こと。**

もう1つ大きな対策となるのは、太陽光発電で電力をつくり(T)、蓄電池と組み合わせてためる(T)ことです。都では、断熱性など住まいの環境性能を向上させ、太陽光発電などを可能な限り設置する住宅を「東京ゼロエミ住宅」として推進しています。東京の強みは、たくさんの屋根があることです。現在、都内で太陽光発電を設置できる建物は約225万棟、そのうち4%にしか太陽光発電は設置されていません。言い換えれば、東京の屋根には太陽光発電の大きなポテンシャルがあるんです。2050年時点の建物の約半数は、これから新築される建物に置き換わると見込まれています。「東京ゼロエミ住宅」などの普及を加速させることで、2050年ゼロエミッション東京の実現に貢献していきます。

**特集  
2 今、私たちに  
できることは何か？**

**誤解が多い、「太陽光発電」!?**

令和7年4月からスタートする「太陽光発電の設置義務化」ですが、太陽光発電の設置義務者は、大手ハウスメーカー等の事業者です。事業者が、住宅の購入者等とともに建物の環境性能の向上を推進する制度になります。対象は新築に限られ、日当たりや屋根の大きさも考慮されます。太陽光発電の設置は電気代が安くなるだけでなく、補助金を活用することで、設

置費用を早期に回収することもできます。ハウスメーカー側にとっては住宅環境性能の向上へのノウハウが蓄積されるので、そのメリットは、やがて、より多くの人に届くこととなります。実は東京の温暖化対策は、日本各地をはじめ海外でも注目されています。これからの都の取り組みが、世界の温暖化対策の一つの指標になっていければと考えています。

# メンテナンス費や想定外の出費は？ その他、相談したい場合は？



長期間の中でのメンテナンス費や故障などで、想定外の出費があるのではと悩んでいる方もいらっしゃいます。都の経済性試算では、維持管理費を含めても、経済的なメリットが得られます。また、万が一の故障に備え、製品には保証があります。一方で、都民の皆さまからは、太陽光発電の設置や維持管理に関する疑問や不明点について、

どこに相談すれば良いかといったご意見もいただいています。都では現在、太陽光発電等の「ワンストップ総合電話相談窓口」を開設しています。太陽光発電や補助金に関する相談をお受けしていますので、気軽にお電話いただきたいです。

**太陽光発電等の  
「ワンストップ総合  
電話相談窓口」**  
☎ 03-5990-5236  
平日 9時～17時

## 今の私たちの選択が、後世の被害につながらないために

太陽光発電の義務化に関する制度について都が行ったパブリックコメントに対して、約3,800通ものご意見をいただいたのですが、若い世代ほど、肯定的な意見が多く寄せられたことが強く印象に残っています。中でも印象的だったのが、ある17歳の方からの意見です。そこには「今しか見ない判断をするのではなく、地球環境が手遅れになった後の、後世が受けなければならない被害を忘れないでください」と切実なご意見が記されていました。私は今でこそ、温暖化対策を担当し、その必要性を訴えています。二酸化炭

素を排出してきた者の一人として、未来の世代の方々から責任を問われる立場でもあることを自覚しました。一担当としては、都民の皆さまには、今のご自身のお得や日々の暮らしの質を高めることができるという視点で、HTTにご協力いただきたいですし、補助金の制度もご活用いただければと思っています。ただ同時に、地球の未来のためには、都民の皆さまの一人ひとりのご協力が必要となっていること、そして、今を生きる



世代の責任ということにも少し思いを馳せていただいて、ぜひこれからも東京都と一緒に積極的な行動をお願いします。その中で私も担当者としての責務を全うしていければと考えています。



## 賢くオトクに。HTTの支援一覧

※2023年5月時点のものの一部抜粋です。  
※補助金等には、一定の条件等があります。  
詳細は「ワンストップ総合電話相談窓口」までお問い合わせください。

	H へらす			T つくる		T ためる		
アクション	日々の行動として		家電等の買い替え時には	リフォーム時には		新築住宅・既存住宅向け		
	省エネ 冷房時の室温は28℃を目安に。出来る取組を考えてみる。	サステナブル商品の選択 (電力メニューを再生可能エネルギーへ切り替える)	温暖化のニュースに少し興味を持つ。家族・友人と話す	省エネ性能の高いエアコン、冷蔵庫、給湯器への買い替え	LED照明器具への買い替え	高断熱窓・ドアへの改修	太陽光発電設備を設置	蓄電池を設置
補助金等	家庭の節電マネジメント事業 (デマンドレスポンス)		東京ゼロエミポイント		断熱・太陽光住宅普及拡大事業	太陽光発電設備、蓄電池、電気自動車等の補助金があります。詳細は都のホームページをご覧ください。		

**Tokyo Cool  
Home & Biz**

都民の一人ひとりの行動をしっかりとサポートできるように、補助金の支援なども行っています。最新の情報は、ぜひこちらをご覧ください！



HPは「WEB広報東京都」からアクセス! 広報東京都 検索 ※バックナンバーもあります

### お知らせ

#### 乳がん検診の大切さを伝える「母の日キャンペーン」

5月14日は母の日です。東京都では母の日に合わせ、乳がん検診の受診を勧めるメッセージ画像をホームページに掲載するとともに、都内の協力企業等でメッセージカードを配布します。

☎福祉保健局健康推進課 ☎03-5320-4367

#### 「有明GYM-EX」が5月に開業! 産業交流の中核を担う新たな拠点に

東京2020大会で使用した「有明体操競技場」を、展示場としてリニューアルした「有明展示場(有明GYM-EX)」が開業。有明テニスの森駅周辺に立地し、約9,400㎡の展示ホールを有する。

☎(事業について)産業労働局調整課 ☎03-5320-4682、(利用について) 株東京ビッグサイト ☎03-5530-1327

#### 東京BRT 運行ルート拡大

都心と臨海地域とを結ぶ公共交通機関である「東京BRT」が有明・豊洲方面に路線を拡大し、15分で国際展示場と新橋を結ぶなど、利便性が向上しました。また、

勝どきBRTから新橋までのルートを環状第2号線本線トンネル経由に変更することで、7~8分の所要時間が4分に短縮されるなど速達性が向上しました。

☎(計画について)都市整備局交通企画課 ☎03-5388-3304、(運行について) 東京BRT(株) ☎070-4485-0507

#### 多摩モノレール 小学生向け1日乗車券を発売

1日乗り放題乗車券。1枚100円。多摩センター駅等9駅で。4月29日~5月31日。

☎都市整備局交通企画課 ☎03-5388-3284 か多摩都市モノレール(株) ☎042-526-7800

#### 「東京おこめクーポン事業」食品の申込期限は5月31日です

「東京おこめクーポン」のリーフレットに記載された食品コースから好きなコースを選択し、同封の申込用はがきクーポンに記載の専用HPから申し込みください。クーポンの配付対象世帯は、4年度住民税非課税世帯と家計急変世帯です。

☎東京おこめクーポン事業コールセンター ☎03-5249-3553(9時~18時)か福祉保健局生活福祉部 ☎03-5320-4067

### 東京都への事業提案を募集します

都民の声や研究者の知見を都の施策に反映するため、皆さんからの事業提案を募集しています。頂いた提案は審査・都民投票を行い、6年度の予算案・施策に反映させていただきます。

#### 1 都民による事業提案 (原則単年度事業)

都民の声を予算編成・政策立案に直接反映

- 応募要件 ●15歳以上(5年4月1日時点)で、都内在住か在勤・在学の方(提案日時点) ●都内に活動拠点を有する法人その他の団体(提案日時点)

以下の分野をはじめとして、幅広く提案を受け付けます。

- 募集分野 ●結婚・妊娠・出産・子育てへの支援 ●世界で活躍できる人材の育成 ●長寿社会の実現 ●女性の活躍推進 ●バリアフリー化の推進 ●起業・創業、イノベーションの創出 ●魅力にあふれた都市の実現 ●防災対策 ●脱炭素社会の実現 ●社会のデジタルシフトの推進



メリーちゃん

#### 2 大学研究者による事業提案 (原則2年間、最大3年間)

都内に本部が所在する大学の研究者の知見を予算編成・施策立案に反映

- 支援内容 ●研究調査等における必要経費支援(単年度上限3千万円) ●研究成果等を生かした都との連携事業(単年度上限2億円)

- 募集分野 ●誰もがいきいきと活躍できる社会の実現 ●魅力にあふれた都市の実現、まちの元気創出 ●東京の経済活動・農林水産業の活性化 ●防災力の向上、都市インフラの整備 ●医療が充実し健康に暮らせる都市の実現 ●ゼロエミッション東京の実現



ハリーくん

応募方法 5月31日(必着)までにHPか郵送(様式はHPで入手)で。応募方法等詳細はホームページをご覧ください。

お問い合わせ 財務局財政課 ☎03-5388-2669

都民提案 検索



注意!!

## 窓やベランダからの転落事故に注意!

子供が転落する事故が増えています。子供の成長に合わせた事故防止の対策をしましょう。

#### 事故事例

- ベランダで台に乗って遊んでいたら、柵を飛び越えて地上に落下した。
- 2階の出窓付近で遊んでいて、誤って網戸と一緒に地上に転落した。



#### お問い合わせ

東京消防庁防災安全課 ☎03-3212-2111内線4206 (動画について) 生活文化スポーツ局生活安全課 ☎03-5388-3055



動画「STOP! 転落事故」

#### 禁煙に取り組みましょう! 「世界禁煙デー」

5月31日の「世界禁煙デー」から1週間は「禁煙週間」です。禁煙のためのリーフレットやニコチン依存症治療に保険適用される都内の医療機関一覧をHPに掲載しています。

☎福祉保健局健康推進課 ☎03-5320-4361

#### 万引きをしてしまう方等向け「犯罪お悩みなんでも相談」

☎03-6907-0511

(9時~17時、(祝) (土)) ※(祝) 除く

犯罪行為をしてしまう人やその家族等を対象とした電話等相談。内容に応じて、社会福祉士等の専門職が適切な支援機関等を紹介。

☎生活文化スポーツ局都民安全課 ☎03-5388-2265

#### 5月は自動車税種別割の納期です

5月31日までにお納めください。身体障害者手帳を持つなど一定の要件に該当する場合、減免が受けられます。

☎東京都自動車税コールセンター ☎03-3525-4066

#### 新型コロナウイルスの影響に伴う水道・下水道料金の支払猶予

一時的に支払いが困難な方を対象に、最長で1年間支払いを猶予します。

☎水道局お客さまセンター ☎0570-091-100(23区) ☎03-5326-1101、(多摩地区) ☎042-548-5110(8時30分~20時、(祝) 除く)

#### 東日本大震災避難者の方への水道・下水道料金減免を継続

6年3月31日まで延長します。現在減免措置を受けている方は、再申請不要です。

☎水道料金/お客さまセンター ☎0570-091-100(23区) ☎03-5326-1101、(多摩地区) ☎042-548-5110、下水道料金/下水道事務所か下水道局業務管理課 ☎03-5320-6573

#### 風水害からの避難を考える「東京マイタイムライン」冊子配布

一口50部から。都内在住・在勤・在学者への無償配布を目的とするものに限る。

申込/7月31日までに

HPで。

☎総務局防災計画課

☎03-5388-2486



#### 高等学校卒業程度認定試験(第1回)

試験/8月3日・4日。締切/5月8日(消印)までに郵送で。願書配布/文部科学省・都庁案内コーナー・多摩教育事務所・東京都教育相談センター・東京都教職員研修センターで。

☎教育庁高等学校教育課 ☎03-5320-6743



# コロナは5類に移行します

※国による決定を経て、移行となります

## 都の方針 ▶ サステナブル・リカバリー

都の方針等詳細はホームページをご覧ください



5類移行後は、療養中、法律に基づく外出自粛は求められませんが、発症後5日間かつ症状軽快後24時間を経過するまで外出を控えることが推奨されます。

医療費の自己負担が発生します。

移行後の療養等詳細はホームページをご覧ください



## 体調に異変を感じたら

医療機関に行く前に

- 症状や常備薬を確認
- 国が承認したキット※で自ら検査

※「体外診断用医薬品」または「第1類医薬品」と表示

検査キットや解熱鎮痛薬を  
あらかじめ購入しておきましょう。

重症化リスクの高い方(高齢者、基礎疾患がある方、妊婦など)や、症状が重いなど受診を希望する方は、医療機関に連絡しましょう。

### 【陽性だった場合】

症状が軽い方は、自宅等で療養を開始しましょう。  
症状が重くなったときは、医療機関を受診しましょう。

### 【陰性だった場合】

症状に応じて、医療機関を受診しましょう。

受診する際は、医療機関に連絡を

かかりつけ医のいる方は、まずはかかりつけ医にご相談ください。

かかりつけ医がいない、医療機関を探したい場合は、都のホームページで、お近くの医療機関を検索できます。



受診を迷った場合などの相談

### 東京都新型コロナ相談センター

医療機関受診や療養中の体調不安などの相談を受け付けます。

☎0120-670-440 24時間、☎☎も対応  
対応言語/日本語ほか11言語



## 新型コロナワクチン接種のお知らせ

接種は無料です

### 春 開始接種

5月8日～8月31日 オミكرون株対応ワクチン

- 対象
- 初回接種(1・2回目接種)を終了した以下の方
  - 最後の接種から3カ月以上経過した方
  - 高齢者(65歳以上)
  - 基礎疾患を有する方(5～64歳)
  - 医療従事者・介護従事者等



接種券についてはお住まいの区市町村にお問い合わせください。

初回接種(1・2回目)は6年3月31日まで接種できます。

ワクチンの情報や都・区市町村の接種会場の情報は、都のホームページまたは区市町村にお問い合わせください。

東京都 ワクチンポータル

検索

ワクチン接種ポータルサイト



### お問い合わせ

〈感染防止対策等について〉

東京都緊急事態措置等・感染拡大防止協力金相談センター ☎03-5388-0567

〈療養について〉福祉保健局感染症対策部 ☎03-5320-4089

〈ワクチンについて〉福祉保健局防疫・情報管理課 ☎03-5320-7574

## 5月開催のイベント

### 東京愛らんどフェア「島じまん2023」

5月13日・14日10時～18時(14日は17時)、竹芝桟橋・竹芝客船ターミナル・東京ポートシティ竹芝で。伊豆諸島・小笠原諸島の郷土料理や特産品販売、郷土芸能披露、伝統工芸体験など。

☎同運営事務局☎03-3233-8399か総務局振興企画課☎03-5388-2444

### 春の食フェスティバル「Tokyo Tokyo Delicious Museum 2023」

5月19日・20日・21日11時～21時30分(21日は18時30分)、シンボルプラムナード公園で。星付きレストランや話題の人気店など、東京の優れた「食」が一堂に会する食のフェスティバル。

☎同運営事務局☎03-4306-0151か産業労働局観光部☎03-5000-2426

### 東京みなと祭 ～5月20日は開港記念日

5月20日・21日10時～17時、東京国際クルーズターミナルほかで。珍しい船の一般公開、東京港関連団体PRコーナー、特設ステージやキッチンカーなど。体験乗船会は5月8日12時まで



にHPで申し込み。☎同協議会運営事務局☎03-5379-1336か港湾局総務部☎03-5320-5524

### 神楽坂まち舞台・大江戸めぐり2023

5月20日13時・21日12時から、神楽坂界隈で。神楽坂の路上や寺社境内、老舗割烹などを舞台に、伝統音楽や話芸、太神楽、お座敷遊び、街なかスタンプラリーなど伝統文化・芸能に親しむことができるフェスティバル。

☎同事務局☎03-5478-8265か生活文化スポーツ局文化事業課☎03-5320-7703

## 春のバラ鑑賞

### 神代植物公園「春のバラフェスタ」

5月9日～28日。期間中の☎☎は8時開園。約400種類5,200株のバラが見頃。管楽器のコンサートやバラ展、苗木販売も。☎同園☎042-483-2300

### 旧古河庭園「春のバラフェスティバル」

6月30日まで。5月11日～13日は8時開園。期間中は音楽会、春バラの人気投票、庭園ガイド、臨時売店等有。☎同園☎03-3910-0394



## 募集

### 7月29日開催「隅田川花火大会」市民協賛者

会場/台東区東上野スポーツセンター野球場(①22人枠8万円②5人枠2万円)、隅田公園(1人席6千円4席まで)。申込/5月16日(消印)までにはがきに会場(①・②・隅田公園から1つ。隅田公園は席数も記入)・住所・氏名・電話を書き、〒130-8640墨田区役所文化芸術振興課へ。5月8日10時からWEB申込専用会場有(先着順)。中止の場合、協賛金の返還はしません。☎同実行委員会(墨田区役所内)☎03-5608-1111か生活文化スポーツ局文化振興部☎03-5388-3141

### 都営住宅入居者

募集戸数/①家族向・単身者向(一般募集住宅)3,738戸②若年夫婦・子育て世帯向(定期使用住宅)385戸③居室内で病死等があった住宅262戸。申込/5月22日(必着)までに郵送で渋谷郵便局へ。5月8日～22日にHPからも申し込み可。募集案内・申込書は5月8日～16日(☎☎除く)に配布。14日は

都庁第一庁舎1階で配布。HPからも入手可。☎JKK東京(東京都住宅供給公社)都営住宅募集センター☎0570-010-810(5月8日～22日)、☎03-3498-8894(その他の期間)

### インターネット都政モニター

都政の課題等に関するアンケートの回答(年6回程度)。資格/都内在住の18歳以上(応募時点)の方で、HP閲覧とメールの送受信を日本語でできる方。公務員を除く。人数/500人(応募多数の場合選考)。任期/依頼日～6年3月31日。謝礼/1回500円相当。申込/5月18日17時までにHPで。☎政策企画局企画調整課☎03-5388-3139

### ひとり親家庭等在宅就業推進事業の参加者

一人一人に合った支援プランにより、パソコンを使用する在宅ワークで収入を得ることができるようサポート。対象/都内在住のひとり親・寡婦の方。期間/6年3月まで。申込/5月19日までにHPで。☎福祉保健局育成支援課☎03-5320-4125

東京都公式動画チャンネル「東京動画」にアクセス! [東京動画](#) [検索](#)



### 東京ライフ・ワーク・バランス認定企業

生活と仕事を両立しながら、いきいきと働き続けられる職場の実現に向け、優れた取り組みを実施している中小企業等を13社程度認定し、DVDやリーフレット、イベントで紹介。書類審査通過後には、さらに取り組みを推進するため、コンサルティングも実施。申込/5月26日17時までにHPで。

問産業労働局労働環境課 ☎03-5320-4649

### 育英資金奨学生申し込みは在学学校へ

奨学金(無利子貸付)。対象/都内に住所がある高校・高専・専修学校(高等課程、専門課程)に在学する生徒で、勉学意欲があり、経済的理由により修学が困難な

方。高専・専修学校(専門課程)は都内の学校のみ。所得等の審査有。締切/5月末日までの在学が指定する日。

問在学が東京都私学財団 ☎03-5206-7929

### チャレンジアシスト・プログラム 応募団体(活動助成事業)

若者のグループが企画・提案する活動への助成金支給。対象/都内在住・在勤・在学の15歳以上30歳以下の方が中心となり、主に都内で活動するグループ。代表者は18歳以上。発足から3年以内。申込/5月31日(消印)までに所定の申請書(HPで入手)とグループ紹介の資料等を郵送で、BumB東京スポーツ文化館(〒136-0081江東区夢の島2-1-3) ☎03-3521-7323へ。オンライン説明会を5月20日に実施(17日までに要申込)。

## 都政に参加する子ども大募集!!

### 子ども都庁モニター

子供の意見を都政に反映させるためのWEBアンケート(年4回程度)。謝礼有。対象/未就学児(0~6歳児)の保護者、小・中・高校生(18歳以下)。人数/1,200人。18歳未満は保護者の同意が必要。任期/6年3月31日まで。申込/5月31日までにHPで。応募多数の場合選考。問子ども都庁モニター事務局 ☎03-6628-4967



### 子ども記者

興味・関心のあるテーマについて、子供の目線で自ら取材・撮影・動画編集等を行い、テレビ番組等で発信する体験プログラム。対象/都内在住・在学の10~13歳(5年4月2日時点)。人数/5人程度。申込/5月26日までにHP等で。応募多数の場合選考。問東京都子どもスマイルムーブメント事務局 ☎03-5213-5201



### お問い合わせ

(事業について) 子供政策連携室プロジェクト推進課 ☎03-5388-3814



## 催し

### 東京水辺ライン

「水上バスと観光バスでめぐる水元公園の花菖蒲と旧古河庭園のバラ・園芸家の解説付き(中華「古月」のランチ)」。5月24日8時50分~14時15分。両国リバーセンター集合。中学生以上7,800円。抽選で40人。申込/5月13日17時までにHPで。問東京水辺ライン ☎03-5608-8869

ふりがな・氏名・年齢・電話を書き、〒100-8929警視庁音楽隊(☎03-3581-4321代表)へ。応募多数の場合抽選。

### 河川愛護月間関連行事 施設見学会

①「大雨から街を守る地下調節池見学(荏原調節池)」7月21日。20人。②「環七地下の巨大トンネルを体験」7月22日。200人。③「低地を守る水門管理センターの施設見学」7月28日。30人。申込/6月16日(消印)までにHPか往復はがきに希望の行事名・人数(5人まで)・全員のふりがな・氏名・年齢・代表者の住所・電話・メールを書き、〒163-8001東京都建設局河川部(☎03-5320-5425)へ。応募多数の場合抽選。

## 学ぶ

### 視覚・聴覚障害者対象の講座・教室

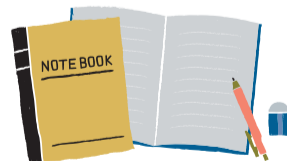
視覚障害/①「音楽教室」5月19日13時~15時30分。②「教養講座」5月28日13時30分~16時。聴覚障害/③「文章教室」5月17日・24日・31日18時30分~21時。各日30人。いずれも東京都障害者福祉会館で。申込/開催日までに①電話で東京都盲人福祉協会 ☎03-3208-9001 ②HPか電話で教育庁生涯学習課 ☎03-5320-6857 ③HPか電話、ファクスで東京都聴覚障害者連盟 ☎03-5464-6055、FAX 03-5464-6057へ。問同課 ☎03-5320-6857

### 食肉市場「肉料理講習会」調理実習と動画による市場の紹介

6月16日10時~14時。抽選で16人。500円。料理研究家による肉料理の実演を見ながら調理。申込/5月26日(消印)までにHPか往復はがきに催し名・住所・氏名・年齢・電話を書き、食肉市場業務衛生課(〒108-0075港区港南2-7-19) ☎03-5479-0694へ。

### 「男性の家事・育児参画促進セミナー」オンライン開催

6月17日13時30分~15時10分。男性が家事・育児に主体的に取り組む意義・目的等について学ぶ。東京ウィメンズプラザでも視聴可。申込/6月9日までにHPで。問同事務局 ☎03-6804-6583か東京ウィメンズプラザ ☎03-5467-1714



## Creator's Eye

# みんなでやれば700万倍

©吉本ユータスキ

今まで環境問題の話題を目にしても、正直ピンと来てないことばかりでした。でも今回、1人1人の行動で700万倍にも変わる可能性があると感じ、それなら「ちょっとした」意識から変えてみようかなと思いました。ちなみに、節電でも効果があるみたいですね。無意識のうちに取り組んでる家庭も多そうですね。

吉本ユータスキ (@horahareta13)

「知事への提言」 都政に対する 提言・意見・要望等	手紙・はがきで	〒163-8001 「都民の声総合窓口」
	ファクスで	FAX 03-5388-1233
	ホームページで	都庁総合HP <a href="https://www.metro.tokyo.lg.jp/">https://www.metro.tokyo.lg.jp/</a>
	電話で	☎03-5320-7725 月~金 9時~17時

都庁の代表電話 ☎03-5321-1111  
都庁総合ホームページ <https://www.metro.tokyo.lg.jp/>

発行元: 東京都政策企画局戦略広報部戦略広報課  
〒163-8001 新宿区西新宿2-8-1  
TEL 03-5388-3093  
FAX 03-5388-1329

「広報東京都」は新聞折り込みでのお届けのほか、区市町村の窓口・図書館や都の施設・都営地下鉄等にも置いてあります。  
●点字版・音声版もありますので、お知り合いで希望する方がいらっしゃいましたら ☎03-5388-3093へ。  
※本紙に記載の会社名・製品名は、一般に各社の商標・登録商標です。

### 聴覚障害者向け電話代理支援

HPから、手話・筆談等で都庁・都事業所(警視庁・東京消防庁は除く)へ問い合わせができます。

## Tokyo Tokyo

東京ブランドの発信

世帯と人口	733万5,210世帯
5年3月1日現在の推計	人口1,402万8,040人(男:688万1,004人 女:714万7,036人)
	参考: 外国人数 58万5,407人

リサイクル適性 (A) この印刷物は、印刷用の紙へリサイクルできます。

古紙/パルプ配合率100%再生紙を使用しています。石油系溶剤を含まないインキを使用しています。

印刷物規格表第1類 印刷番号(4)61