

# 広報 東京都

TOKYO METROPOLITAN GOVERNMENT NEWS

7月

# HTTT

## やっていますか？



HTTとは5月号「東京の環境問題の現在地」でも取り上げた電力を「**H**へらす **T**つくる **T**ためる」取り組みです。温暖化対策だけでなく、エネルギーの安定確保、そして、暑い夏をおトクで快適に過ごしていくことにもつながっていきます。そんなHTTについて、学んでいきましょう。

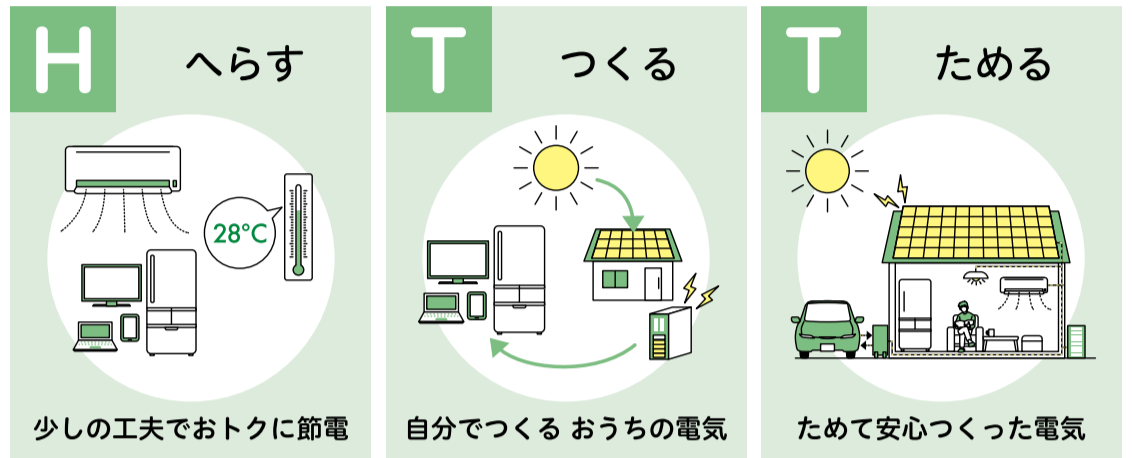
# 1 限目 HTTってなに?

## H (へらす) T (つくる) T (ためる)

HTTの「H」は、省エネ・節電につながる、電気を「へらす」行動を取り入れること。

「T」「T」は、太陽光発電をはじめとする再生可能エネルギーで電気を「つくり」、蓄電池等と組み合わせて「ためる」取り組みです。

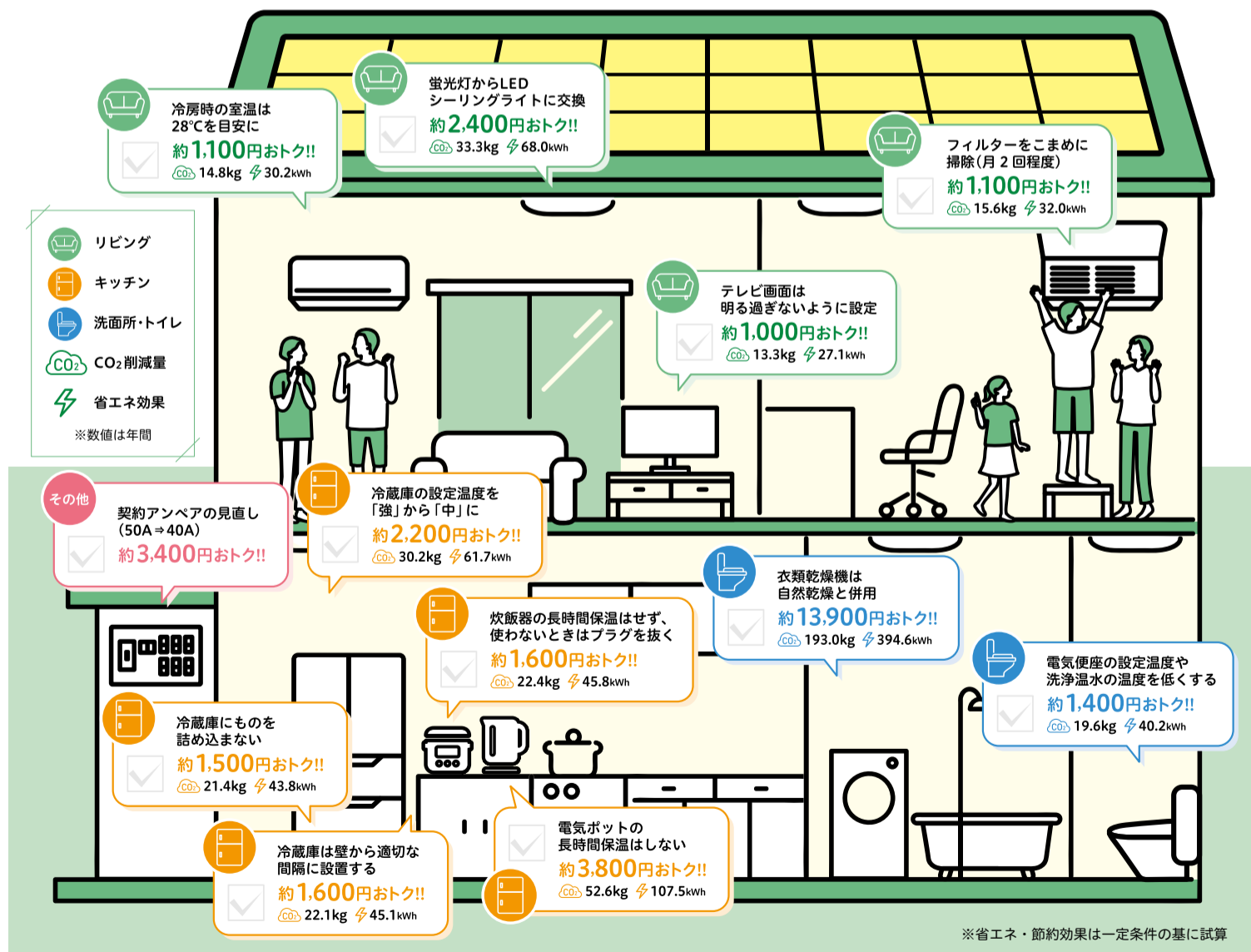
できることから一つずつ。今回は、「**H**へらす」を中心に、家庭でできるアクションを紹介していきます。



# 2 限目 やってみよう!

## 夏の家庭での「**H**へらす」アクション

HTTといきなり言われても、何からやったらいいのか……。特に家での効果が高い「**H**へらす」アクションをまとめてみました。何個できるか、チェックしてみましょう。

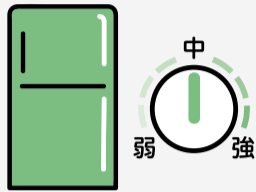


上記のアクションの詳細や、さらに、もっと何ができるか知りたいという人は、こちら 家庭の省エネハンドブック 2023



## まずは、手軽にできる 節電アクションから

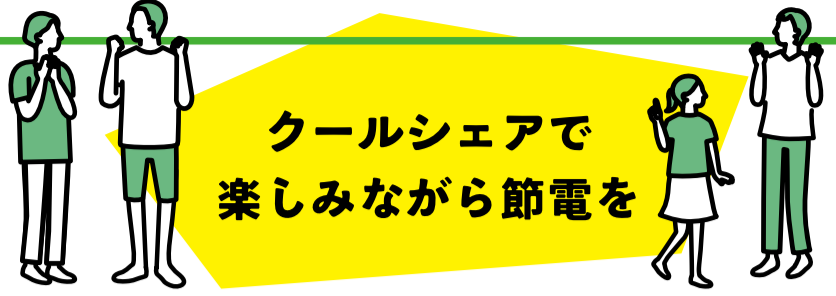
家庭での「Hへらす」アクションの中には、手軽にできる“ワンアクション”も。冷蔵庫やトイレなど、家の中にある色々なスイッチを操作するだけでも、節電につながります。



冷蔵庫の設定温度を「強」から「中」に



温水洗浄便座の洗浄温水の温度を低くする



## クールシェアで 楽しみながら節電を

エアコンは、夏の家庭における1日の電力消費の約3分の1を占めています。エアコンの使用を見直し、涼を分かち合うのがクールシェア。図書館などの身近で涼しい場所にお出かけして、楽しみながら節電してみませんか。

●クールシェアができる都有施設の例

- ・都立中央図書館、都立多摩図書館
- ・東京都水の科学館
- ・東京都虹の下水道館
- ・水素情報館 東京スイソミル

HTT ホームページ



クールシェアができる施設等についてはこちらから



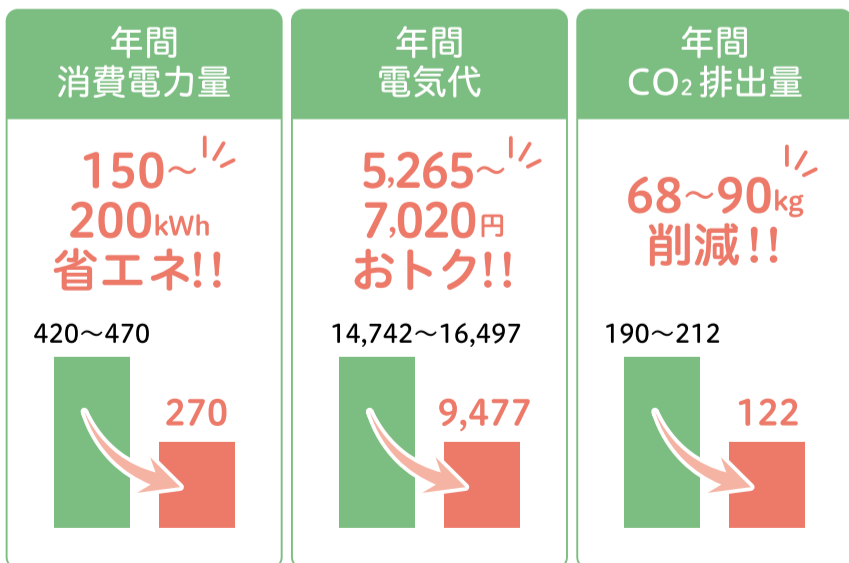
# 変えてみよう!

# 買い替えでさらに進むHTT

近年目覚ましい、家電等の省エネ性能の向上。買い替えをすることで大きな省エネを図ることができます。しかも、東京都では、一定の基準を満たす対象機器への買い替えに対して、商品券等に交換可能な「東京ゼロエミポイント」が付与されます。令和5年4月以降購入分から、付与されるポイントが約2割アップしました。電気代も安くなり、おトクなこの機会に、家電の買い替えを検討し、さらなる省エネに取り組みましょう!

### 冷蔵庫

＼ 10年前と比べると... /



定格内容積：401~450L

対象機器等	最大ポイント数	
エアコン	23,000	
冷蔵庫	26,000	
給湯器	12,000	
LED照明器具	対象製品のみ	4,000
	対象製品及び取替作業費	6,000



東京ゼロエミポイント コールセンター

☎0570-005-083 (ナビダイヤル)

受付時間 9時~17時 (年末年始を除く)

IP電話からのお問い合わせ ☎03-6634-1337

※電話番号はお間違えのないようお願いいたします



出典：環境省 省エネ製品買換ナビゲーション「しんきゅうさん」の「かんたん比較」により試算（同能力・サイズ）  
（買替前）購入年：2012年 メーカー・型番：不明  
（買替後）「省エネ性能カタログ 2022年版」資源エネルギー庁に掲載された製品かつ「しんきゅうさん」の「かんたん比較」で選択可能な製品のうち、最も省エネ性能が高い製品（令和5年2月時点試算）

# 4 限目 快適さの鍵は窓・ドアにあり!?

## 家の「環境性能」を考えてみよう!

### 家の「環境性能」について見直してみよう

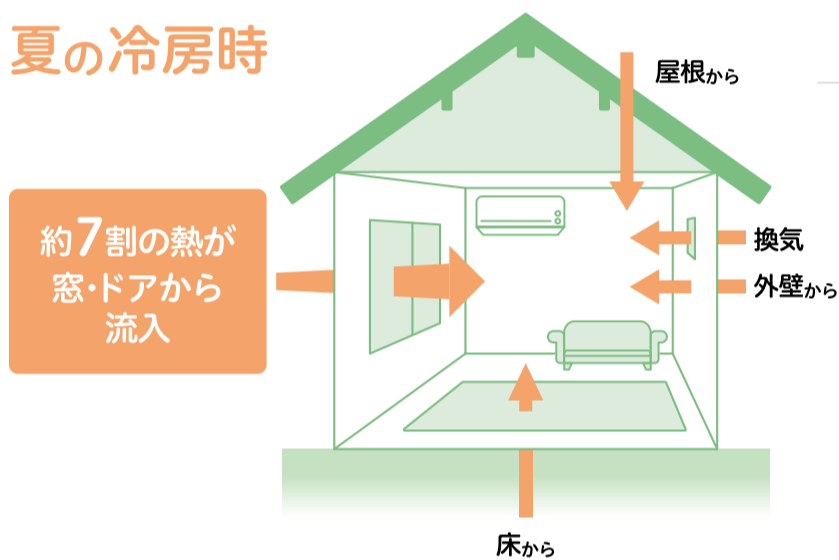
省エネ設計で地球環境にやさしく、住む人にとってもやさしく暮らしやすい家を、「環境性能」が良い家と呼んでいます。

#### 環境性能が良い家は……

- 冷暖房の効きがよくなる
- 部屋間、部屋内の温度差が小さくなる
- 結露が抑制され、ダニやカビが繁殖しにくくなり、木材の腐朽や建材の劣化を防げる



#### 夏の冷房時



### 夏場、家へ入ってくる熱の約7割は、窓・ドアから

それでは、「環境性能」を良くするにはどうしたら良いのでしょうか？大きなポイントは、「断熱性」です。外の方が暑い夏は、外の熱気なるべく家の中に入らないようにすることが重要。そして、夏の冷房時、家に入ってくる熱の約7割は、窓・ドアからです。

※(一社)日本建材・住宅設備産業協会の資料を基に作成

「環境性能」を良くするために、窓やドアも取り替え!

効果が高いのは、高断熱窓や高断熱ドアを設置すること。実は、東京都の補助金は、1部屋の窓やドアの改修から利用できます。もちろん、分譲マンションや賃貸アパートも補助の対象です。できるところからお住まいの「環境性能」を良くして、快適におトクに暮らしてみませんか？

補助対象	補助率等	上限等
高断熱窓	1/3	100万円/戸
高断熱ドア	1/3	16万円/戸

詳細はこちら



#### 新築住宅の建設や購入を検討している方は、東京ゼロエミ住宅を



高い断熱性能の断熱材や窓を用いたり、省エネ性能の高い照明やエアコンなどを取り入れた、人にも地球環境にもやさしい住宅が、東京ゼロエミ住宅です。この住宅を新築する際にも都の補助金が活用できるため、ぜひご検討ください。

戸建住宅	最大210万円/戸
集合住宅等	最大170万円/戸



対象	補助率・額
太陽光発電設備	12万円/kW(上限36万円、3.6kW以下)
	10万円/kW(3.6kW超50kW未満)
	機能性PV上乗せ:5万円(または2万円)/kW 陸屋根集合住宅への架台設置上乗せ:上限20万円/kW
蓄電池	3/4(上限19万円/kWh、6.34kWh未満の場合)
	3/4(上限15万円/kWh、6.34kWh以上の場合)
V2H※	1/2(上限50万円)
	太陽光発電設備を設置し、ZEVを所有する場合 10/10(上限100万円)

※電気自動車等に蓄えられた電力を、家庭用に活用する設備のこと 詳細はこちら



都庁SNS LINE



お知らせ

難病患者  
在宅レスパイト事業を実施

都内在住で、在宅で人工呼吸器を使用している難病患者の方をケアする家族等の病気治療や休息を支援するため、患者の方の自宅に看護人を派遣します。年間48時間利用可。相談・申請は東京都訪問看護ステーション協会 ☎03-5843-5930(土・日・祝除く)へ。  
☎保健医療局疾病対策課 ☎03-5320-4477

耐震化住宅の固定資産税・都市計画税を減免(23区内)

対象/昭和57年1月1日以前から23区内に所在し、令和6年3月31日までに耐震化のための建て替え・改修を行った住宅。申請/建て替え:新築した年の翌々年の2月末(1月1日新築の場合は翌年の2月末)、改修:改修工事が完了した日から3カ月以内。申請方法等詳細はHPで。  
☎住宅が所在する区の都税事務所か主税局資産税部 ☎03-5388-3045

住宅用太陽光パネルの  
リサイクル費用を補助

ハウスメーカーやリフォーム業者等、住宅用太陽光パネルのリサイクルを行う排出事業者に対し、リサイクルに要する費用の一部(使用済住宅用太陽光パネルの発電出力kWに25,000円を乗じた額)を補助します。  
☎(制度について)環境局資源循環推進部 ☎03-5388-3593、〈申請について〉クール・ネット東京 ☎03-6258-5313

旧優生保護法  
一時金受付・相談窓口

☎03-5320-4206、☎03-5388-1401  
一時金の請求方法等の相談ができます。  
☎福祉局企画政策課 ☎03-5320-4201

7月・8月は政治家の  
寄附禁止PR強化期間です

「政治家は贈らない」「有権者は求めない」。政治家が選挙区内の人にお金や物を贈ることや、有権者が政治家に寄附を求めることは、法律で禁止されています。  
☎選挙管理委員会事務局選挙課 ☎03-5320-6913



都議会提供テレビ番組

「トウキョウもっと!」<sup>2</sup>元気計画研究所」7月15日20時~21時(再放送は22日14時~15時)、TOKYO MXで。司会/東貴博さん(タレント)。「もっと都民の防災力向上を実現するために!」をテーマに、有識者と都議会議員が討論。  
☎議会局広報課 ☎03-5320-7124

7月の宝くじ発売開始予定日

- サマージャンボ宝くじ(300円) 4日 (1等前後賞合わせて7億円)
  - サマージャンポミニ(300円) 4日 (1等前後賞合わせて3,000万円)
  - 1等500万円スクラッチ(200円) 12日
- ☎財務局公債課 ☎03-5388-2685

7月は  
「愛の血液助け合い運動」月間

都内13カ所の献血ルームや街頭での献血に、ご協力をお願いします。  
☎保健医療局疾病対策課 ☎03-5320-4506



募集

東京水道フォトコンテスト

テーマ/東京水道の四季「水と人・水道水源地域・東京の水道施設」。締切/7月21日(必着)。入賞作品はカレンダー等の広報物に使用。応募方法等詳細はHPで。過去に撮影した写真も応募可。  
☎同事務局 ☎03-5422-1146か水道局サービス推進課 ☎03-5320-6326

「太陽光パネル・蓄電池」を  
共同購入しておトクに設置

太陽光パネル・蓄電池の購入希望者を募り、スケールメリットを生かして市場価格より安価に設置する事業を実施。都の補助金も併せて活用できます。参加登録/8月22日までにHPで。登録後に届く見積り等を踏まえて、購入するかどうか判断できます。  
●参加登録 ☎0120-723-100 (東京 みんなのうちに太陽光事務局)  
☎環境局家庭エネルギー対策課 ☎03-5388-3533

2025年デフリンピック  
大会エンブレム投票参加者

9月3日午後、東京都パラスポーツトレーニングセンターで。2025年に東京で初開催される同大会エンブレムのデザイン投票を行うイベントの参加者を募集。対象/都内在住・在学中・高校生、100人程度。申込/7月31日までにHPで。  
☎生活文化スポーツ局事業調整第二課 ☎03-5388-3692

東京都女性活躍推進大賞

女性の活躍推進に積極的に取り組む企業や団体、個人を募集。対象/事業者部門:都内に本社か主たる事業所を置く企業・団体・機関等。地域部門:区市町村等の推薦を受けた都内で活動する地域団体等、都内在住・在勤の個人(団体のみ自薦も可)。締切/7月31日(消印)までにHPか郵送で。  
☎生活文化スポーツ局男女平等参画課 ☎03-5388-3189

硫黄島戦没者追悼式  
参列者

6年1月18日、小笠原村硫黄島で。対象/都内在住で硫黄島戦没者の遺族の方、10人程度。申込/7月3日~31日(消印)に、HPか往復はがきで。申込方法等詳細はHPで。  
☎福祉局生活福祉部 ☎03-5320-4078

都市計画審議会の傍聴者

9月8日13時30分、都庁で。抽選で15人。申込/8月17日(消印)までに往復はがき(1人1枚・重複申込不可)に住所・氏名・電話・傍聴希望と書き、〒163-8001東京都都市整備局都市計画課(☎03-5388-3225)へ。審議案件は同課かHPで。



7月1日から  
福祉保健局を再編し、  
福祉局・保健医療局が発足します

福祉・保健・医療サービスを将来にわたって盤石なものとするべく、高い専門性と機動性を発揮しながら、両局でしっかりと連携して取り組んでいきます。

主な取り組み分野

福祉局

子供家庭

高齢者

障害者

生活の福祉

福祉の基盤づくり ※HPは7月1日から

保健医療局

健康づくり・保健政策

医療政策

感染症対策

食品・医療品の安全

生活環境の衛生・動物愛護

保健・医療を支える体制づくり ※HPは7月1日から

ゼロイチハチ  
「018サポート」の実施について  
東京の子供たちに月額5,000円を支給

学びなど子供の育ちを切れ目なくサポートし、「子育てのしやすい東京」を実現します。

- 対象 0歳から18歳に達する日以後の最初の3月31日までの間にある方で、原則として都内に住所を有する方
- 支給 一人当たり月額5,000円(年額6万円)  
●所得制限はありません。●5年度分は、6年1月に一括で支給。
- 申請 9月から申請受付を開始します。  
手続きの詳細はホームページ等でお知らせします。  
スマートフォンからの申請が便利です。

お問い合わせ

018サポート給付金コールセンター  
☎03-5321-1111(代表)内線32-645、32-646 ※9月1日から電話番号が変わります

監査により安全性の確保などを改善

監査委員は、都の行財政が正しく無駄なく運営されているか監査し、問題点を指摘して改善を求め、定期的に改善措置の状況を公表しています。  
5年6月、104件が改善済みとなったとの公表を行いました。

主な改善例

大きなマンホールの設計において、手引に基づいた構造計算を行っておらず、開口部周辺に設置された鉄筋量が不足し安全性に問題がありました。

▼

鉄筋径を太くする構造に変更しました。また、設計時のチェックリストを改善するなど再発防止を図りました。

改善措置状況の詳細は、監査事務局ホームページをご覧ください。

お問い合わせ 監査事務局総務課 ☎03-5320-7017

東京都公式動画チャンネル「東京動画」にアクセス!

東京動画

検索



## 催し

### 6年2月の千客万来施設開業に向けたイベント「豊洲江戸祭」

7月15日・16日9時～15時(12月まで毎月原則第3(土)・(日))、豊洲5街区「江戸前場下町」で。7月15日10時～15時(同第3(土))、豊洲4街区「ミチノテラス豊洲」で。豊洲市場の鮮魚・青果・関連用品等の販売、ステージイベント、子供向け体験イベント、縁日・文化体験など。どちらも直接会場へ。

問 中央卸売市場総務課 ☎03-5320-5708

### 東京都障害者総合美術展

7月13日～17日10時～21時(16日は11時～20時。17日は16時まで)、西武池袋本店で。都内の障害者の絵画・造形・書・写真の入選作品を展示。

問 日本チャリティ協会 ☎03-3341-0803、FAX 03-3359-7964か福祉局障害者施策推進部 ☎03-5320-4147、FAX 03-5388-1413

## 学ぶ

### 東京防災学習セミナー「関東大震災100年出前講座」

関東大震災において、地域の力が救助や相互扶助に大きな役割を果たした教訓を振り返り、防災知識や備え、助け合いの必要性を考える。防災の専門家を派遣し、地域の課題に合わせたセミナーを実施。対象/町会・自治会等、区市町村、キャンパス。受講方法/申込者が会場を手配する対面方式か、1カ月間動画を配信する動画配信・DVDレンタル方式。申込/10月31日までにHPで。

問 同事務局 ☎03-5542-0232か総務局防災管理課 ☎03-5388-2549

### 視覚・聴覚障害者対象の講座・教室

視覚障害/①「音楽教室」7月21日13時～15時30分。②「教養講座」7月23日13時30分～16時。聴覚障害/③「文章教室」7月5日～26日の毎(木)18時30分～21時。①③東京都障害者福祉会館②都立多摩図書館で。①③30人②80人。申込/開催日までに①電話で東京都盲人福祉協会 ☎03-3208-9001②HPか電話で教育庁生涯学習課 ☎03-5320-6857③HPか電話、ファク

スで東京都聴覚障害者連盟 ☎03-5464-6055、FAX 03-5464-6057へ。

問 同課 ☎03-5320-6857

### 森のめぐみの保育環境セミナー

8月26日13時～16時、都庁都民ホールで。200人。木育を取り入れた保育園等からの実践報告、木育の意義に関するパネルディスカッション等。申込/8月18日までにHPで。

問 産業労働局森林課 ☎03-5320-4861

### 中高生世代向けAIプログラミング講座

9月10日・17日・24日・10月1日・15日(全5回)、BumB東京スポーツ文化館で。中高生世代、15人。選抜テスト有。AI分野で仮説を立てて挑戦し「探究する力」を身に付ける。講義2日、実習3日。期間中はHP上で講義資料の閲覧可。実習はチームを組み、成果を発表。各種表彰有。保護者の同意、カメラ付きパソコンの用意が必要。申込/7月1日～8月10日にHPで。選抜テスト(1時間程度)の実施は8月20日まで。

問 同館 ☎03-3521-7323

## 道路・公園・河川の損傷や不具合等をアプリ「My City Report」から投稿

投稿された位置情報と写真を基に、都が必要に応じて補修などを行います。投稿対象を都道に加え、都立公園の一部と隅田川にも拡大しました。ぜひご活用ください。

対象エリア等詳細はホームページをご覧ください。

アプリで投稿できます

### 投稿例

道路照明や公園灯の不点灯、道路やテラスのひび割れやがたつき、公園のベンチや遊具、川のフェンスの不具合 など



iOS



Android

### お問い合わせ

〈都道について〉建設局道路管理部 ☎03-5320-5489  
〈都立公園について〉建設局公園緑地部 ☎03-5320-5384  
〈隅田川について〉建設局河川部 ☎03-5320-5407



## 夏の「都民半額観劇会」

申込 7月8日(消印)までに、はがき(料金63円・往復はがき不可)に①希望公演番号(1枚1公演有効)②人数(2人まで)③郵便番号・住所④氏名⑤年齢⑥電話を書き、〒104-0061中央区銀座5-1-7-6階 都民劇場「都民半額観劇会事務局」へ。抽選で9,750人。

入場券の送付 当選者には、7月20日ごろ(公演番号1～9)、8月1日ごろ(公演番号10～29)に当選通知とコンビニエンスストア専用払込用紙をお送りします。送金確認後、入場券を郵送します。落選者には通知しませんのでご了承ください。

劇場名・料金(席数)	演目	公演番号	日時
歌舞伎座 8,500円(750席)	八月納涼歌舞伎	1	8月16日 11時
		2	8月17日 14時15分
		3	8月18日 18時
シアタークリエ 6,000円(300席)	「SHINE SHOW！」	4	8月21日 18時
		5	8月31日 18時
帝国劇場 9,000円(1,200席)	「ムーラン・ルージュ！」	6	8月22日 13時
		7	8月30日 13時
国立劇場 4,500円(100席)	8・9月文楽公演	8	8月31日 19時
		9	9月1日 19時
新橋演舞場 7,000円(800席)	「ふるあめりかに袖はぬらさじ」	10	9月3日 16時30分
		11	9月5日 16時30分
国立劇場 7,500円(1,000席)	9月歌舞伎公演	12	9月4日 12時
		13	9月5日 12時
歌舞伎座 9,500円(500席)	秀山祭九月大歌舞伎	14	9月5日 11時
		15	9月6日 16時
東京芸術劇場 3,250円(200席)	木ノ下歌舞伎「勸進帳」	16	9月6日 19時
		17	9月15日 19時
明治座 6,000円(800席)	明治座9月純烈公演	18	9月12日 17時
		19	9月21日 17時
歌舞伎座 9,500円(500席)	十月大歌舞伎	20	10月4日 11時
		21	10月5日 16時
国立劇場 7,500円(1,000席)	10月歌舞伎公演	22	10月5日 12時
		23	10月6日 12時
東京芸術劇場 5,400円(200席)	太陽劇団「金夢島」	24	10月22日 14時
		25	10月24日 18時
明治座 6,750円(800席)	「赤ひげ」	26	10月31日 17時
		27	11月2日 17時
東急シアターオーブ 8,000円(1,600席)	「天使にラブ・ソングを」	28	11月6日 18時
		29	11月15日 18時

※料金はいずれも半額後の入場料金+取扱手数料500円(入場券1枚当たりの金額。ほかに送金手数料176円および入場券郵送料84円が必要)

### お問い合わせ

都民劇場 都民半額観劇会事務局 ☎03-3572-4343  
東京芸術劇場 ☎03-5391-2111  
日本演劇興行協会 ☎03-3561-3977  
生活文化スポーツ局文化事業課 ☎03-5388-3154



演目詳細

### 「知事への提言」

都政に対する提言・意見・要望等

手紙・はがきで

〒163-8001 「都民の声総合窓口」

ホームページで

ファクスで

FAX 03-5388-1233

電話で

☎03-5320-7725 月～金 9時～17時



### 聴覚障害者向け電話代理支援

HPから、手話・筆談等で都庁・都事業所(警視庁・東京消防庁は除く)へ問い合わせができます。



Tokyo Tokyo

東京ブランドの発信

都庁の代表電話 ☎03-5321-1111

都庁総合ホームページ

https://www.metro.tokyo.lg.jp/



発行元:東京都政策企画局戦略広報部戦略広報課  
〒163-8001 新宿区西新宿2-8-1  
TEL 03-5388-3093  
FAX 03-5388-1329

広報東京都

検索



### 世帯と人口

■ 741万2,194世帯  
■ 人口1,408万5,336人(男:690万8,136人 女:717万7,200人)  
5年5月1日現在の推計  
■ 参考:外国人数 60万3,662人



古紙/パルプ配合率100%再生紙を使用しています。石油系溶剤を含まないインキを使用しています。

印刷物規格表第1類 印刷番号(4)61

訂正 「広報東京都」6月号2面において、人口ピラミッド画像の年代表記に誤りがありました(正:1965年 誤:1970年)。おわびいたします。訂正版は「WEB広報東京都」に掲載いたしました。

# ウキウキ 夏休み ワクワク

## 体験しよう!

### 「わたしは新聞記者! 図書館を探検してはがき新聞を作ろう」

7月29日13時30分～15時30分、都立多摩図書館で。小学3～6年、抽選で40人。保護者同伴可。館内を見学し、その内容をはがき新聞にまとめる。申込/7月12日(消印)までにHPが往復はがき・電話・来館で。  
問 同館 ☎042-359-4109

### サラダ音楽祭2023 子ども向けコンサート、オペラ

①「OK! オーケストラ」8月5日11時・15時。②「タップダンスと弦楽アンサンブルによる『Feel The TAP!!』」8月5日13時45分・6日10時30分・13時45分。③「子どものためのオペラ『アトランティス・コード』」8月5日・6日14時。いずれも東京芸術劇場で。①②1,500円、高校生1,000

円、3歳～中学生500円(0歳から入場可)③2,500円、小・中・高校生1,000円。  
問 同事務局 ☎03-5422-9511か生活文化スポーツ局文化事業課 ☎03-5320-7703

### 小中学生向け 起業家教育体験イベント

①8月19日②20日③9月16日④17日9時30分～17時40分、①②(株)角川アスキー総合研究所(文京区)③④立川市内の高校で。会社設立から資金調達、商品企画、販売・決算までの流れをグループで体験。抽選で各日30人。対象/都内在住・在学の①③小学4～6年②④中学生。申込/①7月29日②30日③8月26日④27日までにHPで。  
問 産業労働局創業支援課 ☎03-5320-7572

### 「オーケストラから音楽の贈り物 親子で楽しむはじめてのコンサート」

8月13日13時～16時、東京オペラシティ(新宿区)で。出演/大角ゆきさん(タレント)、東京交響楽団ほか。都内在住・在勤・在学の方(4歳～小学生を1人以上含む)、抽選で1,500人。申込/7月14日18時(必着)までにHPが往復はがきに代表者の住所(在勤・在学は勤務先・学校名と所在地)・電話・メール・全員の氏名・年齢・人数(4人まで)・車椅子での来場人数・託児希望の人数と年齢・手話通訳希望の有無を書き、東京都人材支援事業団コンサート公演窓口(〒156-0043世田谷区松原3-40-7-4階)へ。  
問 同窓口 ☎0120-390-217か同事業団 ☎03-5320-7438



### TOKYOかいごチャレンジ インターンシップ参加者

求職者(大学生・専門学校生含む)向けに都内介護施設等でのインターンシップ(支援金付き)の参加者を募集。インターンシップの参加から就職先のマッチング、就職後のフォローアップまで一貫した支援を行います。対象/介護職未経験者で都内か近隣在住の方。申込はHPで。  
問 同事務局 ☎050-2000-7288か福祉局介護保険課 ☎03-5320-4267

### 檜原都民の森 定期教室

①特別イベント「ツリークライミング教室」8月5日10時・13時、小学生以上各回10人。200円。②自然教室「森のスタディツアー～森林について考える」8月12日10時。中・高校生20人。100円。③自然教室「溪流のサンショウウオ観察と環境問題を学ぶ」8月20日10時。20人。100円。申込/開催の2週間前(消印)までにHPが往復はがきに催し名・住所・氏名・年齢・電話を書き、檜原都民の森(〒190-0221檜原村7146) ☎042-598-6006へ。応募多数の場合抽選。

## 学んでみよう!

### 消防博物館 夏休み特別企画展 「関東大震災100年」

7月14日～9月10日9時30分～17時。関東大震災に関連する史料等の展示や震災に関する映像放映など。  
問 同館 ☎03-3353-9119

### 風水害に備える「東京マイ・タイムライン」親子セミナー

①7月21日、都庁第二庁舎1階②29日、立川防災館③8月5日、池袋防災館④11日、本所防災館で。①18時～19時、②③④午前中。小・中・高校生と保護者、抽選で各日40人程度。風水害の発生時に適切な避難行動をとれるよう、「東京マイ・タイムライン」を使い、親子で防災を学び考える。申込/7月10日までにHPで。  
問 総務局防災計画課 ☎03-5388-2486

### 「食の安全こども調査隊」 自宅で実践! 食中毒予防学習

食中毒予防の3原則に関する自宅学習資料を申込者に送付して実施(7月下旬)。小学4～6年、抽選で150人。申込/7月14日までにHPで。  
問 健康安全研究センター ☎03-3363-3472

### 豊洲市場 「こどもいちば教室」

8月1日・8日・29日、9時～13時。市場見学と魚料理の実習。小学5・6年と保護者、抽選で各日16組32人。申込/7月14日までにHPで。  
問 豊洲市場水産農産品課 ☎03-3520-8261

### 計量検定所 夏のイベント 「親子はかり教室」

8月2日・3日・4日13時30分～16時。小学生と保護者、抽選で各日20組40人。同所の見

学のほか、棒はかりの工作や計量体験を通して、親子で楽しみながら計量について学ぶ。申込/7月14日までにHPで。7月15日～9月14日特設サイトを開設。  
問 同所 ☎03-5617-6643

### 企画展「日本の植物分類学の父」 牧野富太郎が遺したもの

7月15日～9月30日10時～17時(日祝・8月12日・8月25日～9月3日除く、9月23日祝は開館)、東京都立大学 牧野標本館別館で。NHK連続テレビ小説「らんまん」の主人公のモデルとして話題の牧野富太郎が採集した植物標本やパネルを展示。  
問 東京都立大学企画広報課 ☎042-677-1806

### 夏休み親子税金教室

8月2日10時～11時、オンラインで。小学生と保護者(中・高学年向け)、抽選で30組。税金の種類や使い道を親子で楽しく学ぶ。申込/7月15日までにHPで。  
問 主税局相談広報班 ☎03-5388-2925

### 東京都環境科学研究所施設公開 「Let'sサイエンス2023」

7月22日10時～16時。夏休みの自由研究にも役立つ科学実験やワークショップなど。一部要事前申込。  
問 同研究所 ☎03-3699-1333

### 食肉市場「お肉の情報館」 夏季臨時開館

7月22日・8月19日10時～18時。牛や豚が肉になる工程などの生産の仕組みや、食肉市場・と場の役割、差別の歴史などの展示やビデオ上映。  
問 中央卸売市場市場政策課 ☎03-5320-5727

### 多摩消費生活センター 親子夏休み講座

7月31日12時～8月28日12時、オンラインで。全8回。対象/都内在住・在勤・在学の方。「お金の使い方」や「ネットのルール」など消費生活に関わる問題について親子で学ぶ。申込/7月23日までにHPで。  
問 同センター ☎042-522-5119

### 北足立市場「夏休み! 親子で学ぶ花のミニ教室」

8月25日10時30分～12時30分、小学生(2人まで)と保護者1人、抽選で10組。市場の仕組みと季節の花について学ぶ。申込/7月31日(必着)までにHPが往復はがきに代表者の住所・電話・全員の氏名・年齢(学年)を書き、北足立市場(〒121-0836足立区入谷6-3-1) ☎03-3857-7181へ。

### 東京2020大会 メモリアルデーイベント

7月23日10時～17時、日本オリンピックミュージアム(新宿区)で。無料で入館できるほか、マスコットも登場。  
問 生活文化スポーツ局スポーツレガシー活用促進課 ☎03-5388-2868

### ものづくり 匠の技の祭典2023

8月4日・5日・6日10時～18時(6日は17時まで)、東京国際フォーラムで。伝統的な匠の技やものづくりの技能・技術の魅力を発信。衣・食・住・工のさまざまな分野における優れた技の実演や体験プログラム等。山之内すずさん(タレント)、貴島明日香さん(モデル)、山下幸輝さん(俳優)などによるステージはオンラインでも配信。体験プログラムは一部事前申込有。  
問 同事務局 ☎03-6427-5666か産業労働局能力開発課 ☎03-5320-4729



左から山之内すずさん、貴島明日香さん、山下幸輝さん

### 子供人権教室「じぶん、まる!ひとりじゃないよ。じぶんていいよ。」

8月19日①13時②15時、東京都人権プラザで。①小学3・4年②小学5・6年、抽選で各回30組。保護者同伴可。今まで自分が思ってきた「当たり前」を振り返り、性のあり方や性が多様であることを深く知り、学ぶ。各回後に30分程度の保護者向け話し有。申込/8月10日までにHPが電話で同プラザ ☎03-6722-0123へ。

### 子供や親子で楽しめるイベント 特設サイト開設!

特設サイト「こどもスマイル大冒険」では、都や「こどもスマイルムーブメント」の参画企業・団体等による夏のイベントやオンラインコンテンツ等を紹介しています。ぜひ夏休みのお出かけなどにご活用ください。

問 こどもスマイルムーブメント事務局 ☎03-5213-5201 か 子供政策連携室プロジェクト推進課 ☎03-5388-3814



夏休み情報は8面にも掲載しています

## 挑戦しよう!

### 「ティーンズ・アクション TOKYO 2023」

都政の子供・子育て支援施策等についてグループ研究を行い、11月23日開催の同イベントで意見を発表する子供たちを募集。都内在住・在学中・高校生相当年齢の方、24人。申込/7月12日17時までにHPで。応募多数の場合選考。

問 福祉局子供・子育て支援部 ☎03-5320-4115

### 「心のバリアフリー」普及啓発ポスターコンクール

テーマ/「ともに認め合いともに歩むまち〜心のバリアフリーがあふれる東京」。テーマに沿った「標語」を入れる。規格/四つ切り画用紙(縦)。対象/都内在住・在学の小学4年〜中学生。応募/7月21日〜9月8日(消印)に作品の裏面に氏名・学校名・学年・学校の住所・電話・ファクス・メール・担当教諭名を書き、折らずに「心のバリアフリー」普及啓発ポスター担当(〒150-0002 渋谷区渋谷2-15-1-24階(株) アクセスステージ)へ。

問 福祉局生活福祉部 ☎03-5320-4047



4年度最優秀賞作品 (小学生の部)

### 水道週間作品コンクール

テーマ/「わたしと水道」。表題自由。部門/ポスター・作文。対象/都営水道を使用する地域に在住・在学の小・中学生。締切/9月1日(消印)。

問 応募作品受付事務局 ☎03-5422-1146か水道局サービス推進課 ☎03-5320-6326

### 「あすのTOKYO」作文コンクール

テーマ/身近な東京の食を振り返る。対象/都内在住・在学中の中学生。応募/9月14日(必着)までに、手書き・日本語でB4判400字詰め原稿用紙2枚半〜4枚(1行目に「題」を記入)にまとめ、都内在学者は在学校経由で、都外在学者は郵送で。

問 東京都人材支援事業団 ☎03-5320-7438

### 東京都統計 グラフコンクール

課題/自由。規格/B2判。対象/都内在住・在勤・在学の小学生以上。応募/9月5日(必着)までに郵送か持参で〒163-8001東京都総務局統計部(☎03-5388-2516)へ。

7月21日〜27日に都庁第一庁舎1階で昨年度の入賞作品を展示。



4年度入賞作品 (第1部:小学校1・2年生)

### 薬物乱用防止ポスター標語

テーマ/薬物乱用防止を訴えるもの。部門/ポスター(四つ切りかB3判・縦)・標語(所定の応募用紙で40字以内)。対象/都内在住・在学中の中学生。応募/9月6日(消印)までに在学校経由で。

問 保健医療局薬務課 ☎03-5320-4505



4年度最優秀賞作品 (ポスター部門)

### 土砂災害防止月間に関する絵画・作文

絵画の部/描き方、大きさ自由。作文の部/400字詰め原稿用紙で、小学校低学年は2〜3枚、高学年は3〜4枚、中学生は4〜5枚。対象/都内在住・在学の小・中学生。応募/9月15日(消印)までに〒163-8001東京都建設局指導調整課(☎03-5320-5406)へ。

### 明るい選挙ポスターコンクール

内容/投票への参加呼び掛けなど。規格/四つ切りか八つ切り。対象/都内在住・

在学の小・中・高校生。応募/9月8日(必着)までに作品の裏面右下に学校名・学年・氏名を書き、在学校かお住まいの区市町村選挙管理委員会へ。

問 各区市町村選挙管理委員会事務局か選挙管理委員会事務局選挙課

☎03-5320-6913

4年度最優秀賞作品 (小学校高学年の部)



### 20歳未満喫煙防止・受動喫煙防止ポスターコンクール

テーマ/「受動喫煙防止の呼びかけ」「20歳未満の者がたばこを吸わない決意、誘われても断る勇気」「たばこを吸わないでいようとの友達への呼びかけ」「禁煙の大切さ」のいずれか。入賞者に賞状と副賞(図書カード)を贈呈。規格/B3判程度(縦)。対象/都内在住・在学の小学4年〜高校生(特別支援学校生含む)。応募/9月13日(消印)までに作品の裏面に氏名・住所・電話・学校名・学年を書き、折らずにポスターコンクール事務局(〒157-0076世田谷区岡本3-37-6(株) スチュワード)へ。

問 保健医療局健康推進課 ☎03-5320-4361

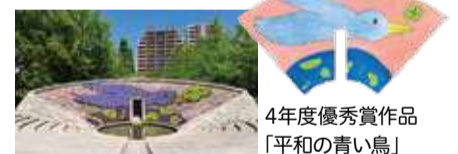
### 小学生下水道研究レポートコンクール

テーマ/下水道について学んだことや気付いたことなど。部門/新聞・ポスター(B4判〜模造紙大)・標語(所定の応募用紙)。対象/都内在住・在学の小学4年。締切/9月29日17時までに下水道局広報サービス課へ持参か30日(消印)までに郵送でみんなの下水道サポートセンターへ。標語はHPも可。

問 同センター ☎03-3547-3400か同課 ☎03-5320-6515

### 「東京空襲犠牲者を追悼し平和を祈念する碑」の花壇デザイン画

花壇(幅18.4m・奥行き8.5m・扇型)に植え込む草花のデザイン画(B4〜A3判)。対象/都内在住・在学の小・中・高・特別支援学校生。応募/9月29日(必着)までに所定の応募用紙(HP)で入手可)を添えて〒163-8001東京都生活文化スポーツ局文化振興部(☎03-5388-3141)へ。



4年度優秀賞作品 「平和の青い鳥」

# 夏休み

コンクールに **挑戦** したり

ものづくりやツアーを **体験** したり

新しいことを **学んで** みたい。

楽しい思い出、いっぱい作りましょう!



内容・申込方法等詳細はホームページをご覧ください。

## 体験しよう!

### 「夢のみち」2023 親子体験ツアー

①「標識工場見学ツアー」8月2日13時〜16時。小・中学生とその保護者、60人。②「ロードスイーパー(路面清掃車)体験試乗」8月7日13時〜15時30分。4歳〜中学生とその保護者、40人。③「土木材料試験センター見学ツアー」8月24日13時〜16時。小・中学生とその保護者、20人。申込/7月9日までにHPで。応募多数の場合抽選。問 東京都道路整備保全公社 ☎03-5381-3380

### 「都営交通夏休み わくわく子どもキャンペーン」

①「白丸ダムアカデミー(水力発電編)」8月1日12時30分〜17時、白丸調整池ダム等で。10組20人。②「都バス探検隊」8月4日9時30分〜11時50分・13時〜15時40分、都営バス自動車工場。各回5組10人。普段入れない施設で、夏休みの自由研究に役立つ体験型イベントを実施。対象/都内在住・在学の小・中学生と保護者1人。申込/7月18日までにHPで。応募多数の場合抽選。問 都営交通お客様センター ☎03-3816-5700

### 「橋の日」水上バスクルーズ

「楽しみながら学ぶ船と港の話(日本科学未来館チケットと軽食付)」。8月4日9時〜11時30分、両国リバーセンター集合。中学生以上4,800円、小学生2,400円、未就学児は要問い合わせ。抽選で50人。申込/7月19日17時までにHPで。問 東京水辺ライン ☎03-5608-8869



夏休み情報は7面にも掲載しています