



# 広報 東京都

TOKYO METROPOLITAN GOVERNMENT NEWS

3月

# FORMULA E



さあ、ワクワクする未来へ!

脱炭素化を一気に加速

# 新時代のアクセルをふもう

**TOKYO ZEV ACTION**

**Live & Public Viewing**  
有名アーティストライブやフォーミュラE観戦

**Drive**  
ZEVやパーソナルモビリティ試乗体験

**Workshop**  
子どもも楽しく学べるワークショップ

**Eat**  
有名店の味が楽しめるキッチンカー



地球にやさしいクルマに乗って、新時代のアクセルをふもう!

# E-Tokyo Festival 2024

東京都は、CO<sub>2</sub>排出実質ゼロに貢献するゼロエミッション東京の実現に向けて、地球のあしたを考えたクルマZEV（ゼロエミッション・ビークル<sup>※</sup>）の普及に弾みをつけるイベント「E-Tokyo Festival 2024」を開催します。

※走行時に二酸化炭素等の排出ガスを出さない電気自動車や燃料電池自動車、プラグインハイブリッド自動車のこと

- 日程** 3月30日(土)・31日(日)
- 開場時間** 9時30分～17時30分(31日は10時～18時)
- 場所** 東京ビッグサイト
- 入場料** 無料(一部有料コンテンツ有)

## 若者・大人向けイベント(東ホール)

### ライブステージ&トークセッション

**30日** フォーミュラE 東京大会パブリックビューイング



貴島明日香さん、古坂大魔王さんがステージに登場

**31日** 4オクターブのツインボーカルが魅力のDa-iCEなどによるライブ

### ZEVを感じるさまざまな体験

絵本の世界に飛び込んで、ZEVが活躍する街を体感しよう!



フォーミュラE東京大会コースをシミュレーション走行体験



環境にやさしいさまざまな最新パーソナルモビリティの試乗体験



# ファミリー・次世代向けイベント(西ホール)

各イベント会場を回遊して挑戦するリアル謎解き



大人気キャラクターショー



©2023 石森プロ・テレビ朝日・ADK EM・東映

仮面ライダーガッチャード

場所 西アトリウム  
日時 ① 30日13時45分  
② 31日16時15分



©ABC-A・東映アニメーション

わんだふるぷりきゅあ!

場所 西アトリウム  
日時 ① 30日16時30分  
② 31日12時



子供向けふわふわ遊具&縁日

ワークショップやトミカなど親子で楽しめるイベントが盛りだくさん



EVカート体験



ワークショップ



トミカコーナー



© TOMY 「トミカ」は株式会社タカラトミーの登録商標です。



地球にも人にも優しいサステナブルなマルシェ



あの有名店含む10店以上がキッチンカーに!



日本初の公道EVレース



最高速度は時速322km

「電気自動車のF1」が日本初上陸!

## フォーミュラEが30日に東京ビッグサイトにやってくる!

「フォーミュラE」とは、走行時に排気ガスも爆音もない電気自動車のレース。2014年から世界各地の大都市で熱狂を生んできた選手権大会が、ついに日本でも開催!

ベイエリアの街並みを背景に、3本のストレート、スキルを要するタイトコーナーと高速エリアを組み合わせたコースがレースの舞台。白熱したレースが展開されます!

予選 11チーム×2名のドライバーで決勝のスタート位置を決定

決勝 開催地ごとに定められた周回数で着順を競う

イベント内容等詳細はホームページをご覧ください



# 6年度予算案

変化する社会情勢の中、東京・日本の輝かしい未来を切り拓くため、  
産業や経済、社会の構造転換に挑み、  
一人一人が輝く明るい「未来の東京」を実現する予算

## 予算の編成に当たって

1,200日にわたるコロナとの闘いを経て、今、私たちは歴史的な転換点を迎えています。

経済・社会が本格的に動き出し、かつての日常を取り戻しつつある一方、想定を上回る速さで進展する少子化、変革の遅れ、低迷する国際競争力など、我が国が長年先送りしてきた課題が、日本の将来に大きな影を落としています。

また、元日に発生した能登半島地震は、天災は時を選ばないという現実と、災害に対する備えの重要性を改めて私たちに思い起こさせました。

そして、21世紀は「都市の時代」と言われます。課題が先鋭的に現れるのも、また、その解決を先導するのも都市であります。

東京、そして日本に立ちはだかるさまざまな困難に、不撓不屈の精神で挑み、その突破口を切り拓くことこそが、首都東京に課せられた使命です。

100年先を見据え、次代を担う子や孫の幸せを願い、

今、東京が為すべきことを躊躇なく進める。

縮みゆく日本の未来を変えるために、今こそ、ゲームチェンジを起こすときです。

都民一人一人が将来に希望を持ち、誰もが輝ける真の成熟社会を実現する。東京が持つ唯一無二の個性を解き放ち、世界を惹きつけ、人や投資を呼び込む。「人」が活躍する基盤となる、強靱で持続可能な都市をつくりあげる。こうした決意を胸に、私は予算編成に臨みました。

予算案を梃子として、都民の皆様との理解と共感を頂きながら、東京大改革の手を緩めることなく、「未来の東京」への歩みを力強く進めていきたいと考えております。



東京都知事 小池百合子

## 財政規模

区分	6年度	5年度	増減率
一般会計	8兆4,530億円	8兆410億円	5.1%
特別会計	6兆1,908億円	6兆2,782億円	▲1.4%
公営企業会計	1兆9,146億円	1兆7,629億円	8.6%
合計	16兆5,584億円	16兆821億円	3.0%

スウェーデン 19.0兆円

チェコ 14.5兆円

※6年1月現在

国家予算と同規模  
16.6兆円



## 都財政の見える化ボード

誰でも簡単に活用できるよう、  
さまざまなデータを表やグラフでわかりやすく表示



ユーザーの意見・要望を反映し、  
より使いやすく改良していきます。



### メリーちゃん ハリーくんとは？

「メリハリをつけた予算」を目指し、無駄を徹底的に無くして、必要な施策に重点的に予算を配分することを表したイメージキャラクター。ヒツジとハリネズミがモチーフ。



メリーちゃん



ハリーくん

お問い合わせ 財務局財政課 ☎03-5388-2669 東京都6年度予算案 検索



# 6年度予算における施策展開の視点

<b>「人」が輝く</b> 急速に少子高齢化が進む中、「人」を育み、誰もがいつまでも輝き続けられる成熟社会を実現	誰もが輝き、自分らしく活躍できる共生社会 子供の笑顔があふれる都市
<b>国際競争力の強化</b> 世界であらゆる変革が進み、国際競争が一層厳しさを増す中、東京の多彩な魅力を武器に、世界を牽引する都市を実現	イノベーションを巻き起こす金融・経済都市 多彩な魅力にあふれ、世界から選ばれる都市
<b>安全・安心</b> いつ起きてもおかしくない大規模災害や気候危機などを見据え、100年先も安全・安心で、持続可能な都市を実現	世界一安全・安心で強靱な都市 気候危機へ立ち向かい、脱炭素化を加速

こうした観点から、都市力を磨き抜く大胆な施策を積極的に展開

# 持続可能な財政運営

**評価制度** 施策の実効性・効率性を一層向上

政策評価・事業評価・**新規** グループ連携事業評価の一体的実施

事業評価による財源確保額 **1,266億円** (過去最高)

8か年で約**8,100億円**

**基金** 積極的に活用しつつ、一定の残高確保

取崩額 約**7,000億円**      基金残高 約**1.6兆円** (リーマンショック前とほぼ同水準)

**都債** 計画的に発行しつつ、残高は着実に減少

発行額 約**3,000億円**      都債残高 約**4.7兆円** (ピーク時と比較して約4割減少)

強靱で持続可能な財政基盤を堅持

# 予算の使いみち

<b>福祉と保健</b> 1兆6,105億円 (少子高齢化対策 など) 都民1人当たり: 11.4万円 25%	<b>教育と文化</b> 1兆3,983億円 (学校教育の充実 など) 都民1人当たり: 9.9万円 22%	<b>労働と経済</b> 7,114億円 (産業の活性化 など) 都民1人当たり: 5.0万円 11%
<b>生活環境</b> 3,448億円 (ゼロエミッション* など) ※温室効果ガスを排出しないこと 都民1人当たり: 2.4万円 5%	<b>都市の整備</b> 9,141億円 (道路の整備 など) 都民1人当たり: 6.5万円 14%	<b>警察と消防</b> 9,616億円 (警察活動・消防活動 など) 都民1人当たり: 6.8万円 15%
<b>企画・総務</b> 4,295億円	<b>公債費</b> (借入金の返済 など) 3,238億円	<b>区市町村への交付金 など</b> 1兆7,590億円

図中の%は、各項目が一般歳出(公債費・区市町村への交付金などを除く6兆3,702億円)に占める割合です。

# 6年度予算案の主な事業

## 誰もが輝き、自分らしく活躍できる共生社会

2,872億円

- 新規 プラチナ・キャリアセンターの創設**  
活躍し続けたいシニアのキャリアシフトを後押しするため、「プラチナ・キャリアセンター」を創設
- 新規 介護職員・介護支援専門員居住支援特別手当事業**  
介護職員等の処遇改善のため、介護職員や介護支援専門員に対して居住支援特別手当を支給する介護保険サービス事業所を支援(1万円/月。勤続5年目までの介護職員には1万円を加算)
- 拡充 介護職員宿舍借り上げ支援事業**  
介護従事職員の宿舍借り上げ支援を行う介護事業者への補助について、1戸当たりの助成期間の4年制限を撤廃(職員一人当たりの助成期間は10年まで)するとともに、外国人材については戸数上限の枠外とするなど制度を拡充
- 新規 地域を支える「訪問介護」応援事業**  
人材不足が深刻化している訪問介護事業者に対し、未経験者の雇用経費を支援することに加え、訪問介護業務のイメージを伝える普及啓発資材を作成・配布し、人材を確保・定着
- 新規 女性活躍の推進に向けた雇用環境整備促進事業**  
働く女性が活躍できる職場環境づくりに取り組む中小企業に奨励金(30万円)を支給し、従業員の処遇改善等への対応を促進
- 新規 女性起業家への資金・事業計画等サポート事業**  
女性起業家向けに、ベンチャーキャピタルや事業会社等との相談会を開催し、資金調達やビジネスモデルのブラッシュアップなどのサポートを実施
- 新規 インクルーシブ教育システム<sup>\*</sup>体制の整備**  
特別支援学校への就学が適当と判定された児童・生徒が区市町村立小中学校に就学した場合等に日常生活上の介助や学習支援等を行う「インクルーシブ教育支援員」の配置を支援  
\*あらゆる段階における障害者を包容する教育制度



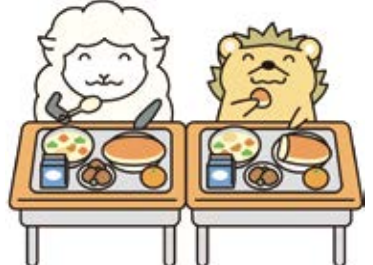
- 新規 障害福祉サービス等職員居住支援特別手当事業**  
福祉・介護職員の処遇改善のため、福祉・介護職員に対して居住支援特別手当を支給する障害福祉サービス事業所を支援(1万円/月。勤続5年目までの職員には1万円を加算)
- 拡充 障害福祉サービス等職員宿舍借り上げ支援事業**  
障害福祉人材の確保・定着および地域防災力の強化を目的とした宿舍の借上げ支援について、1戸当たりの助成期間の4年制限を撤廃し拡充(職員一人当たりの助成期間は10年まで)
- 新規 学齢期の子育て**  
フリースクール等の利用者等への支援(利用料助成：上限2万円/月)や、フリースクール等に対する支援を開始するとともに、学校外の多様な学びの調査研究に着手することで、学校生活に馴染めず生きづらさを抱える子供の学び・居場所の選択肢を多様化
- 拡充 犯罪被害等のリスクを抱える青少年への支援**  
いわゆる「トーマ横」では、青少年を取り巻く諸問題が数多く発生しているため、新たに相談窓口を設置するとともに、SNSやデジタルサイネージを用いた啓発を行うなど、効果的な取り組みを実施
- 新規 若者への注意喚起・支援事業**  
若年女性を中心にSNSへの広告等を活用しながら、ホストクラブの利用客等に対し注意喚起・啓発を実施するとともに、関係機関とも連携し、若者向け相談窓口を設置



## 子供の笑顔があふれる都市

8,560億円

- 拡充 結婚支援マッチング事業**  
AIマッチングシステム、交流イベント、Web相談などにより、結婚に関心があるが婚活をしていない人の第一歩を後押しする支援を展開
- 拡充 卵子凍結への支援**  
都が実施する調査への協力等を要件に、加齢等による妊娠機能の低下を懸念する場合に行う卵子凍結に係る費用を助成
- 新規 先天性代謝異常等検査**  
先天的な代謝異常やホルモン異常を早期発見するため、従来からの対象である20疾患に加え、重症複合免疫不全症や脊髄性筋萎縮症等の早期発見・治療が可能となった疾患について、生後5日~7日の新生児期に血液による拡大スクリーニング検査等を実施
- 継続 018サポート**  
都内に在住する0歳から18歳までの子供(約200万人)を対象に、1人当たり月額5,000円を支給(所得制限なし)  
【支給回数・支給時期】3回に分けて支給(6年8月、12月、7年4月)(予定)
- 新規 東京都公立学校給食費負担軽減事業**  
都内区市町村が行う学校給食費の保護者負担軽減に向けた取り組みを支援
- 新規 都立学校給食費負担軽減事業**  
都立学校(特別支援学校等)の保護者が負担する学校給食費について、都が負担



- 学校授業料の負担軽減**  
親の所得に関わらず、子供たちが将来にわたって安心して学ぶことができる環境を実現(所得制限を撤廃)
- 拡充 私立中学校等特別奨学金補助**  
都内に居住し、私立中学校等に通う生徒の保護者に対し、授業料の一部(上限10万円)を支援
- 拡充 私立高等学校等特別奨学金補助**  
都内に居住し、私立高校等に通う生徒の保護者に対し、国の就学支援金と合わせて、都内私立高校平均授業料まで支援し、授業料を実質無償化
- 拡充 都立高等学校等の授業料実質無償化**  
都立の高等学校・特別支援学校において、授業料を実質無償化
- 新規 東京都立大学等の授業料実質無償化**  
都立の大学・高等専門学校において、授業料を実質無償化
- 拡充 とうきょう すくわくプログラム推進事業(乳幼児「子育て」応援プログラム推進事業)**  
各園の環境や強みを活かしながら、「光」「音」「植物」など各園が選択するテーマに沿って、乳幼児の興味・関心に応じた探究活動を実践し、非認知能力の向上など、幼児教育・保育の充実を図る幼稚園・保育所等を支援
- 新規 都立学校の国際交流プログラム**  
海外に生徒を派遣し、現地特有の体験を通じてグローバルに活躍できる人材を育成



## ● イノベーションを巻き起こす金融・経済都市

5,013億円 ●

### 【拡充】Tokyo Innovation Base (TIB)の運営

世界中のイノベーションの結節点となることを目指し、国内外からスタートアップや支援者が集い交流する一大拠点を構築・運営

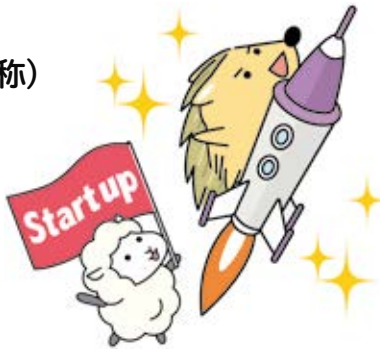
### 【新規】TIBを結節点としたイノベーションネットワークの構築

都内全域でスタートアップとの協働によるイノベーションを巻き起こす枠組み・取り組みを構築・実践することを支援

### 【新規】官民連携インパクトグロースファンド(仮称)

社会課題解決に挑戦するインパクトスタートアップのレイター期<sup>※</sup>の資金調達を支援するファンドを組成

※一定の量産化などを経て、安定的に収益を上げている段階



### 【拡充】GX<sup>※</sup>関連企業誘致促進補助金

GX関連で優れた技術を持つ外国企業の都内誘致に向けた支援を実施  
※グリーン転換・再生可能エネルギーへの転換等を通じて産業構造を変革し、脱炭素社会の実現と経済成長の両立を図る取り組み

### 【新規】DX推進支援事業

都内中小企業がデジタル技術を用いて企業変革や生産性向上を図ることで、継続的に成長・発展していけるよう、中小企業によるDXを推進する取り組みを支援

### 【新規】サーチファンド<sup>※</sup>を活用した中小企業の事業承継支援

サーチファンドへの出資を通じて、後継者不在に悩む中小企業の事業承継を支援し、円滑な中小企業の事業承継を促進

※経営者を志す個人が後継者不在の企業を探し、投資家の資金援助を受けて経営を引継ぐ仕組み

### 【新規】東京型スマート農業の新展開

東京型スマート農業技術のさらなる試験研究を推進し、実装化に向けた各種技術開発を促進



## ● 多彩な魅力にあふれ、世界から選ばれる都市

4,855億円 ●

### 東京グリーンビズの強力な推進

都市機能と自然環境の調和が重要視される中、新たな緑のプロジェクト「東京グリーンビズ」により、都民をはじめさまざまな主体との連携・協力により「まもる」「育てる」「活かす」取り組みの輪を拡大し、東京の緑の価値を向上



### 【新規】特別緑地保全地区買取等補助制度

屋敷林等の身近な樹林地の保全に有効な特別緑地保全地区の指定を促進するため、区市町村に対し、土地の買取・整備の補助を実施

### 【新規】東京グリーンビズムーブメントの醸成

東京グリーンビズマップの作成、広報展開、イベント開催等により、東京グリーンビズの継続的なムーブメントを醸成し、都民や企業等との協働で取り組みを推進

まもる

育てる

### 【新規】雨水流出抑制に資するグリーンインフラ<sup>※</sup>先行実施事業

グリーンインフラの導入推進に向けて、都用地等の公共用地において先行実施

※自然環境が有する機能を社会におけるさまざまな課題解決に活用しようとする考え方

### 【拡充】「SusHi Tech Tokyo 2024」の開催

世界共通の都市課題解決に向け東京発のイノベーションを創出するとともに、未来の都市モデルを発信する「SusHi Tech Tokyo 2024」を、6年4月末から5月にかけて開催

### 【新規】東京の多彩な食のプレゼンテーション

海外のメディア等を対象とした調理実演等のプレゼンテーションイベントを実施し、東京が誇るハイレベルな食の魅力を効果的に発信

### 【新規】東京ナイトタイム魅力創出プロジェクト

日本の伝統的な花火に加え、デジタル技術等を活用したナイトイベントを実施し、全世界に発信

活かす



## ● 世界一安全・安心で強靱な都市

8,974億円 ●

### 【継続】住宅の耐震化のための助成制度

昭和56(1981)年以前に建築された住宅や、平成12(2000)年までに建築された新耐震基準の木造住宅を対象に、耐震診断および耐震改修費用等を助成

### 【拡充】無電柱化の推進

都市防災機能の強化、島しょ地域の防災力向上、安全で快適な歩行空間の確保、良好な都市景観の創出のため、無電柱化を推進

### 【新規】モバイル衛星通信機器の配備

災害時の連絡・通信手段を確保・強化するため、島しょ部を含む都内全区市町村にモバイル衛星通信機器を配備・運用(計77台)

### 【拡充】中小河川の整備

台風や集中豪雨から都民の命と暮らしを守るため、護岸や調節池等の整備を推進するとともに、気候変動に対応する地下河川等の事業化に向けた取り組みに着手

### 【拡充】浸水に対応した高台まちづくり

大規模水害に備えた高台まちづくりについて、国や地元区と連携して調査等を実施するとともに緊急時の垂直避難先の確保や避難経路の整備推進等に取り組む区を支援



### 【新規】火山災害対策車両の整備

降灰下における車両の運行障害やエンジントラブルに対応し、救助活動を継続するとともに、早期復旧に向けた除灰等を実施する車両を追加配備



EVポンプ車 全災害対応型工作車

### 【拡充】災害時も生活継続しやすいマンションの普及促進

「東京とどまるマンション」の一層の普及促進に向けソフト・ハード対策を共に強化

### ● 防災備蓄資器材への補助

町会等と合同で防災訓練を行う場合は補助を拡充

### ● 東京とどまるマンションに対する

#### 電源不足解消のための支援

災害時のマンションでの生活継続に向け、非常用電源設備の導入等に対する補助を実施

都民からの提案

### 【拡充】地域における見守り活動支援

地域が自ら行う見守り活動を促進するため防犯設備の整備等に対する支援を実施

### 【拡充】特殊詐欺対策

都民の身近で起こる特殊詐欺などの犯罪への対策を行い被害拡大の防止を図るとともに、特殊詐欺における若者の加害防止策を推進

# ● 気候危機へ立ち向かい、脱炭素化を加速 2,228億円 ●

## 水素エネルギーの普及拡大の方向性

2030年カーボンハーフ、その先のゼロエミッション東京の実現に向け、東京が水素の普及拡大をさらに図り、国際社会をリードしていくため、水素を「つくる」「はこぶ」「つかう」の3つの観点から、施策を展開



### 【拡充】グリーン水素<sup>※</sup>の製造・利活用事業

臨海部の都営地においてグリーン水素を製造するための施設の整備を実施  
※再生可能エネルギー由来の電力を利用して、水を電気分解し生成される水素



### 【新規】東京における水素実装課題解決技術開発促進事業

都と都内中小企業等が水素利活用に必要な運搬・貯蔵に係る技術開発等を共同で実施



### 【新規】燃料電池トラック実装支援事業

大型車も含めた燃料電池トラックの車両購入費および燃料費差を補助



### 【新規】ペロブスカイト太陽電池社会実装推進事業

「薄く軽くフレキシブル」といった特徴を有し、建物の壁面など設置場所の拡大が期待できるペロブスカイト太陽電池の早期実用化に向け、開発事業者を後押しし、社会実装を加速化

### 【新規】企業のScope3<sup>※1</sup>対応に向けた航空貨物輸送でのSAF<sup>※2</sup>活用促進事業

廃食用油等を原料としたSAFを使用した航空貨物輸送を利用する事業者に対し、SAF使用に伴う輸送料の上乗せ分を支援

※1 事業者自らによる温室効果ガスの直接排出(Scope1)や他社から供給された電気、熱・蒸気の使用に伴う間接排出(Scope2)以外の間接排出  
※2 Sustainable Aviation Fuel: 持続可能な航空燃料

### 【拡充】家庭のゼロエミッション行動推進事業

省エネ家電の買い替えを行う都民への支援を実施(店舗での値引き方式へ変更するほか、長期使用家電の買い替えや高効率な新規家電購入への支援を追加)



# ● 「スマート東京」「シン・トセイ」の推進 1,757億円 ●

### 【新規】こどもDXの推進

デジタルサービス変革の突破口として、子育てや保育に関する情報手続きのDXを推進し、便利で快適な子育て支援サービスを実現するため、都が先導して全国展開を視野に入れ、国・区市町村・民間事業者等の垣根を越えたデータ連携やサービス基盤の構築等を推進

#### ● プッシュ型子育てサービス

日常使いのアプリから必要な情報を先回りで届けるプッシュ型子育てサービスを都内自治体で開始

#### ● 母子保健オンラインサービス

国の連携基盤と医療機関や自治体のシステムをつないで情報の共有を図り、母子保健サービスの利便性を向上

#### ● 保活ワンストップ

保育所探しから入所までの手続きがオンラインで一元的に完結するシステムを構築



### 【新規】デジタル地域通貨プラットフォーム「Tokyo Tokyo Point(仮称)」の構築・運用

民間決済事業者を活用したデジタル地域通貨プラットフォーム「Tokyo Tokyo Point(仮称)」を構築し、地域振興等に活用

〈活用イメージ〉

健康づくりの取り組みやイベントに参加してQRコードを読み込み

専用アプリによるポイント付与



### 【新規】「待たない、書かない、キャッシュレス」窓口の実現

行政手続きのデジタル化に加えて、都民と都庁の身近な接点である窓口をデジタルツールの活用などにより便利で快適に改善



### 【新規】生成AI利用環境の整備

特定行政分野において蓄積された庁内データを活用し、それに基づいた回答を行う文章生成AIの利用環境の整備に向けた検証を実施することで、文章生成AIのさらなる利用を促進

# ● 多摩・島しょの振興 2,633億円 ●

### 【新規】多摩・島しょ地域交流ワーケーション体験ツアー

多摩・島しょ地域への関係人口創出に向けて、地域との交流ができるワーケーション体験ツアーを企業単位で実施

### 【新規】多摩地域への誘客促進キャンペーン

多摩地域のもつ良好なイメージを広く定着させ、「訪れたい」地域としてのブランディングを展開

### 【拡充】市町村総合交付金

市町村行財政基盤の安定・強化および多摩・島しょ地域の一層の振興を図るため、市町村に対する総合的な財政支援を実施



### 【新規】ビジネスジェット受入機能強化

羽田空港を利用するビジネスジェットの代替駐機場としての需要を着実に取り込むため、大島空港のターミナルビルを改修

### 【新規】島しょ地域におけるクルーズ船寄港地でのアクティビティ開発事業

島しょ地域へ寄港するクルーズ客船の乗客の満足度向上のため、クルーズ船客向けのアクティビティの開発・磨き上げを実施





東京都公式動画チャンネル「東京動画」にアクセス!

東京動画

検索



## 能登半島地震に対する支援

東京都では被災された方々の生活を支えるため、職員派遣や物資の提供などの支援を行っています。  
これからもさまざまな分野から幅広く被災地をサポートしていきます。

### 災害ボランティア情報

東京ボランティア・市民活動センターでは、「ボラ市民ウェブ」のHPに能登半島地震に関する支援情報を掲載しています。ご活用ください。



お問い合わせ 同センター ☎03-3235-1171(火~土)9時~21時、(日)9時~17時

### 義援金

金融機関から口座振り込みで。

みずほ銀行 東京都庁出張所(店番号 777)

預金種目 普通 口座番号 3011103

口座名 令和6年能登半島地震東京都義援金

※みずほ銀行本支店からは、振込手数料はかかりません

お問い合わせ 福祉局指導調整課 ☎03-5320-4192

### 都内避難者総合相談窓口

都内に避難されてきた方の相談に応じます。

☎0120-978-885 (平日9時30分~17時)

都庁舎内に募金箱を設置しました。皆さまのご協力をお願いします。

## お知らせ

### 新型コロナワクチンの無料接種は、3月31日で終了

都庁北展望室接種センターでは、生後6カ月以上の全ての方が接種できます。原則、(火~土)13時~18時。3月29日・30日・31日は時間を拡大して11時~18時で実施します。秋開始接種(5年9月20日~3月31日)は1人1回。接種券がない方はお住まいの区市町村へ。

☎保健医療局感染症対策部 ☎03-5320-7574

### 特定不妊治療費(先進医療)助成金の申請期限は3月31日(消印)です

保険適用された特定不妊治療(体外受精および顕微授精)と併用して自費で実施される「先進医療」に係る費用の一部を助成しています。5年12月末日までの治療終了分は6年4月1日以降受け付けできません。期限厳守で提出ください。

☎福祉局家庭支援課 ☎03-5320-4362

### 東京都難聴児相談支援センターを3月1日に開設

☎03-5917-7500

(9時~17時、(火)除く週5日)

難聴児とその家族に、相談支援や情報提供を行う支援センターを開設しました。相談受付日はHPで。来所、メール、オンラインでも相談できます。

☎福祉局施設サービス支援課 ☎03-5320-4374

### 3月は東京都自殺対策強化月間です

都では区市町村や関係団体と連携して、生きづらさを抱える方をさまざまな面から支援するため、お住まいの地域に応じた相談窓口を検索できるHPを開いています。匿名・無料での相談や、メールやチャットで相談できる機関も有。こころの健康チェックもできます。詳しくは「東京都こころのちのほっとナビ~ここナビ」のHPで。

☎保健医療局健康推進課 ☎03-5320-4310

### 3月10日は「東京都平和の日」

東京空襲犠牲者を追悼するとともに、平和の意義を確認し、意識高揚を図るため、記念行事を実施します。記念式典は、3月10日14時から「東京動画」で中継します。

●黙とうのお願い/3月10日14時から1分間行います。

●東京空襲資料展/2月28日~3月13日(11日・12日休館)、東京芸術劇場で。3月3日~12日(4日・11日休館)、三鷹市公会堂さんさん館で。3月7日~14日、調布市文化会館たづくりで。

●東京空襲写真パネル展示/3月7日~10日、都庁第一庁舎1階で。

☎生活文化スポーツ局文化振興部 ☎03-5000-7230

### 3月は「春の献血キャンペーン」月間です

職場や学校で献血への協力が難しい状況が続いています。輸血が必要な方のために、都民の皆さんのご協力をお願いします。

☎保健医療局疾病対策課 ☎03-5320-4506

### 難病医療費等助成制度の対象拡大

4月から指定難病の対象疾病が、3疾病追加され、341疾病に拡大されます。申請はHPか区市町村の窓口等で。

☎保健医療局疾病対策課 ☎03-5320-4471

### ちょっと待って! その不用品回収業者大丈夫?

家具や家電を捨てる時、家の中まで取りに来てくれるなどの理由で、無許可の回収業者(区市町村の許可を受けていない)を利用していませんか。違法業者による高額請求等のトラブルが増加しています。不用品の処分方法は、お住まいの区市町村にご確認ください。

☎(違法業者について)環境局資源循環推進部 ☎03-5388-3446 (契約トラブル等について)東京都消費生活総合センター ☎03-3235-1155(9時~17時、(日)除く)

### 引っ越したときは、自動車の住所変更登録が必要です

6年度の納税通知書を新しい住所に送付するため、3月末までに管轄の運輸支局か自動車検査登録事務所住所変更の登録手続きをしてください。やむを得ず遅れる場合は、HPか電話で東京都自動車税コールセンター(☎03-3525-4066)へ。

### 家具類の転倒・落下・移動防止対策を見直しましょう

地震によるけがの原因の多くは家具類の転倒・落下・移動で、火災や避難障害を引き起こすこともあります。新生活に伴う引っ越しや、家具を動かす機会に、家具類の転倒・落下・移動防止対策を!

☎東京消防庁震災対策課 ☎03-3212-2111(内線3968)

### 梅ヶ谷トンネル(一般都道238号大久野青梅線)開通

西多摩郡日の出町大久野から青梅市梅郷一丁目までの梅ヶ谷トンネルを含む約1.5kmを、3月16日15時に交通開放します。

☎建設局道路建設部 ☎03-5320-5351か西多摩建設事務所 ☎0428-22-7226

### マンションへのEV用充電設備設置に関する無料相談会

3月20日13時~16時、AP西新宿で。オンライン傍聴も可。都内のマンション管理組合・住民やマンション管理会社等を対象に、充電サービスを提供する事業者の紹介と個別相談会を実施。申込/3月15日までにHPで。

☎同事務局 ☎03-5422-1148か環境局家庭エネルギー対策課 ☎03-5388-3709

### 包括外部監査結果報告書が提出されました

包括外部監査は、公認会計士や弁護士など専門知識を有する外部の者が、知事との契約に基づいて行う監査です。監査テーマは監査人が自らの判断で決定し、5年度は、「中央卸売市場の事業に関する事務の執行及び経営管理について」が選ばれ、監査を実施しました。

監査の結果、都民の福祉の増進、最少の経費で最大の効果、組織・運営の合理化といった視点から、18の指摘、61の意見を受けました。

☎総務局グループ経営戦略課 ☎03-5388-2339

### 都議会提供テレビ番組

「トウキョウもっと!」元気計画研究所」3月23日19時~20時(再放送は31日14時~15時)、TOKYO MXで。司会/東貴博さん(タレント)。「もっと子どもが積極的に地域社会に参加できる東京になるために!」をテーマに、有識者と都議会議員が討論。

☎議会局広報課 ☎03-5320-7124

## 東京都の018サポート 申請期限間近!

お急ぎください!! 申請期限 3月15日  
期限までに申請いただいた方は4月に支給します



都内に住む0歳~18歳の子供一人あたり月額5,000円を支給します

●生活保護を受給されている方へ 018サポート給付金は収入として認定されません。郵送での申請をご希望の方には、申請書類を送付します。コールセンターまでお電話ください。

お問い合わせ  
東京都 018 サポート給付金コールセンター  
☎ 0570-082-018 (9時~18時) 3月31日まで

※1 各月1日時点の在住状況を確認。5年度に都内に転入・都外へ転出した方も対象です  
※2 平成17年4月2日~令和6年3月1日に生まれた方  
※3 5年度分の実施内容です。3月16日以降の申請・支給時期については、HP等でお知らせします

都庁 SNS

LINE

LINE



X (旧 Twitter)

X



Facebook

f



Instagram

Instagram



### 募集

#### 東京都障害者スポーツ大会出場者

5月18日～6月2日(毎土日)、駒沢オリンピック公園等で。「身体」「知的」「精神」の3部門で競技を行う、都内最大の障害者スポーツの祭典。対象/4月1日現在、中学生以上の身体障害者・精神障害者、小学生以上の知的障害者。申込/郵送は3月11日(消印)、HPか持参は12日17時(団体競技、学校・障害者支援施設の新入生・新規利用者は郵送は4月9日(消印)、HPか持参は10日17時)まで。郵送・持参に必要な所定の申込書はHPで入手可。

問 東京都障害者スポーツ協会 ☎03-6265-6001か生活文化スポーツ局パラスポーツ課 ☎03-5320-7829

#### 「太陽光パネル・蓄電池」を共同購入しておトクに設置

太陽光パネル・蓄電池の購入希望者を募り、スケールメリットを生かして市場価格より安価に設置する事業を実施。都の補助金も併せて活用できます。参加登録/8月31日までにHPで。登録後に届く見積もり等を踏まえて、購入するかどうか判断できます。

●参加登録 ☎0120-723-100(東京 みんなのおうちに太陽光事務局)

問 環境局家庭エネルギー対策課 ☎03-5388-3533

### 働

#### TOKYO働きやすい福祉の職場宣言情報公表

都では、人材育成に力を入れる職場、仕事と育児・介護の両立を応援する職場など、働きやすい福祉の職場づくりに取り組む事業所を「宣言事業所」として、「ふくむすび」のHPで公表しています。

問 東京都福祉保健財団 ☎03-3344-8552か福祉局地域福祉課 ☎03-5320-4095

#### 職業能力開発センター キャリアアップ講習3月受付分

プラスチックの基本成形作業、製くつ(企画・デザイン/中級)、第三種電気主任技術者科目合格対策(機械)、CAD製図(建

築・AutoCAD/初級)など55コース。主に平日夜間や休日に実施。中小企業に就業中で、都内在住・在勤の方。授業料1,600円～6,500円。教科書代別途。申込/3月10日(必着)までにHPか往復はがきに必要な事項を書き、実施校へ。

問 産業労働局能力開発課 ☎03-5320-4719

#### 東京都立学校教員採用候補者選考 春季説明会

3月26日～4月20日(全8回)、オンラインで。6年度実施(7年度採用)の選考制度、申込方法等の解説、都の教員の魅力説明。申込はHPで。

問 教育庁選考課 ☎03-5320-6787

## 東京都で働きたい先生、大募集!

都内の公立学校で産休・育業等の教員の代替として働く「臨時的任用教員」、時間単位で授業を受け持つ「時間講師」を募集しています。

選考は通年で実施しています。初めて教壇に立つ方向けの研修等もありますので、安心してお申し込みください。

お問い合わせ 教育庁職員課 ☎03-5320-6714



#### 臨時的任用教員(常勤)

職務内容 授業・校務(学級担任等)

給与 年収約400万円～700万円\*1

年齢制限はありません。希望の条件に合う勤務地を選ぶことが可能です!

#### 時間講師(非常勤)

職務内容 授業・付随業務(教材作成・採点等)

給与 時給1,880円～3,360円\*1\*2

通勤手当、期末手当等(要件有)を支給。希望に合わせた働き方が可能です!

\*1 給与は職歴により決定 \*2 5年4月1日時点

## 6年度 職員採用

募集する職種、受験資格、採用予定者数、申込方法などの詳細については、必ずそれぞれの試験(選考)案内か各ホームページでご確認ください。

### 東京都職員採用試験(選考)

### 東京を想う心が未来をつくる力になる

試験が受けやすくなりました!



試験種類および試験区分	申込締切	第1次試験日
I類A [事務・技術]	インターネット 3月13日15時まで	5月12日
I類B [事務・技術][専門的な職種][獣医・薬剤]		4月21日

II類、III類、キャリア活用、障害者(III類)、就職氷河期世代(I類B・III類)の試験(選考)はホームページをご確認ください。

お問い合わせ 人事委員会事務局試験課 ☎03-5320-6952～4

#### 6年度からの主な変更点

- I類B採用試験(新方式)の行政・ICT・土木に、適性検査(SPI3)を導入
- 春のI類B採用試験(新方式)で、新たに土木を実施
- 技術職(土木・建築・機械・電気)で、秋にI類B採用試験(新方式・第2回)を実施し、受験資格を大学3年生相当年齢\*に拡大  
\*7年4月1日現在、21歳以上

東京都 職員採用 検索



### 警視庁 警察官 警察行政職員 採用試験(選考)

#### だれかを守る、生き方がある。



首都東京の安全・安心を守り続ける「警視庁」では、個性や能力を生かして人々のために力を発揮する人材を求めています。「警視庁」には、本気で打ち込める仕事があります。

警察官 [I類]	第1次試験日: 4月13日 申込受付期間: 3月11日9時～25日17時
警察行政職員 [I類、専門職種I・III類、技能系]	第1次試験日: 4月21日 申込受付期間: 3月1日9時～3月13日17時

#### 警察行政職員の変更点

- 技能系は、教養試験に代えて適性検査(SPI3)を導入
- 専門職種III類の専門試験の時間を1時間30分に短縮

●インターネット申し込みのみ

警視庁 採用 検索



お問い合わせ 警視庁採用センター ☎0120-314-372

### 東京消防庁職員 消防官 一般職員 採用試験(選考)

#### 未来を、私たちの手で「TOKYO」の未来を支えるチカラ



東京消防庁の使命は、日本の首都「東京」で暮らす、働く、訪れる人々の命をあらゆる災害から守ること。約1万8千人の職員一人一人が個々の能力を発揮して活躍しています。共に可能性の扉を開きましょう。

一般職員 [I類事務・技術]	第1次試験日: 4月21日 申込受付期間: 3月13日17時まで
消防官 [専門系・I類]	第1次試験日: 5月12日 申込受付期間: 3月15日～4月3日17時

#### 6年度からの主な変更点

- 受験年齢の上限を36歳未満まで引き上げ
- 適性検査(SPI3)による受験方法を導入

●インターネット申し込みのみ

東京消防庁 採用 検索



お問い合わせ 東京消防庁 採用係 ☎0120-119-882(平日8時30分～17時15分)

東京都提供テレビ番組

東京サイト (テレビ朝日 月~金13時45分~)



東京GOOD! TREASURE MAP (テレビ東京 月21時54分~)



東京交差点 ONE MOMENT (テレビ東京 月21時54分~)



東京インフォメーション (TOKYO MX 月~金7時15分~)



催し

都営バス100周年記念 銭湯スタンプラリー

3月22日まで、「銭湯のスヌメ2024~都営バスでめぐる編」を開催中。スタンプラリーでは、都内の銭湯12軒を巡ると、先着4,000人にオリジナルソックスをプレゼント。期間中は、BEAMS JAPANプロデュース限定デザインの1日乗車券の販売や特別ラッピングバスの運行なども実施。

都営交通お客様センター ☎03-3816-5700 (9時~20時)



「Welcome Youth」18歳以下は対象展覧会の観覧無料

3月1日~4月7日、東京都美術館、東京都庭園美術館、東京都写真美術館、東京都現代美術館、江戸東京たてもの園で。対象/18歳以下(平成17年4月2日以降生まれ)。観覧には年齢を証明するものが必要。休館日等は施設により異なりますのでご注意ください。

東京都歴史文化財団 ☎03-6256-8853

TOKYOエシカルマルシェ

3月15日・16日・17日11時~17時、GREEN SPRINGS(立川市)で。エシカル(倫理的)消費を体感・体験できる商品やフード、多摩の特産品の販売、ワークショップなど。 ☎ 同事務局 ☎03-6823-8756 か生活文化スポーツ局消費生活部 ☎03-5388-3069

海の森公園 「春の海の森まつり」

3月16日・17日・23日・24日・30日10時~15時。普段は入れない海の森公園予定地(森づくりエリア)の散策やアウトドアクッキング体験、移動動物園など。育樹活動(23日)は要事前申込。

港湾局海上公園課 ☎03-5320-5578

東京水辺ライン

「プレミアムナイトクルーズ・山中信人の津軽三味線を聴く(弁当付)」。3月20日18時15分、両国リバーセンター集合。中学生以上6,000円、小学生3,000円。抽選で100人。申込/3月8日12時までにHPで。

東京水辺ライン ☎03-5608-8869

学ぶ

こどもセーフティセミナー

「子供を事故から守る環境づくりとは?」3月14日14時~15時、オンラインで。子供向け製品・サービス等を開発する事業者や子供の事故予防に興味のある

方、抽選で200人。「転落」に関する子供の行動特性や事故予防策に関する研究結果報告、子供の事故を防ぐ製品開発事例の紹介。申込/3月12日17時までにHPで。

子供政策連携室企画調整課 ☎03-5388-3812

ホームページ 「ヤングケアラーのひろば」を公開

本来大人が担う家事や家族の世話などを日常的に行っている子供「ヤングケアラー」について理解を深めるとともに、必要な支援につながるきっかけとなるホームページを公開しました。



主な内容

- イラスト等を用いてヤングケアラーについてわかりやすく解説
●ヤングケアラーの方の生の声を紹介
●子供向けスペシャルアニメ
●相談窓口、支援機関向けの情報 など

お問い合わせ 子供政策連携室企画調整課 ☎03-5388-3812



視覚・聴覚障害者対象の講座・教室

視覚障害/①「音楽教室」3月15日13時~15時30分。②「教養講座」3月24日13時30分~16時。各日30人。いずれも東京都障害者福祉会館で。聴覚障害/③「社会教養講座」3月29日までオンラインで。申込/①②は開催日までに①電話で東京都盲人福祉協会 ☎03-3208-9001②HPで電話で教育庁生涯学習課 ☎03-5320-6857③はHPで。

教育庁生涯学習課 ☎03-5320-6857

腎臓病を考える都民の集い

3月17日13時~16時、都庁都民ホールで。当日先着200人。慢性腎臓病患者の規則正しい生活習慣や食事療法等についての講演。

東京腎臓病協議会 ☎03-3944-4048 か保健医療局疾病対策課 ☎03-5320-4476

東京都立大学スペシャル講座 『「数学の力」を考える』

4月13日~6月22日(全8回)14時~15

時30分、オンラインで。一般60人、高校生40人。16,000円(高校生は無料)。数学発展の歴史や、今なお進化し続ける数学について、第一線で活躍する数学者たちが考察する。講座終了後も視聴可。申込はパンフレット(電話・HPで請求)かHPで。 ☎ 同大学オープンユニバーシティ事務局 ☎03-3288-1050

「失語症者向け意思疎通支援者」養成講習会

失語症者のコミュニケーションを支援する養成講習会。対象/失語症者の福祉に理解と熱意があり、受講後都内で活動できる方。書類選考有。講習期間/①必修基礎コース6月30日~7年2月23日(40時間・13回)②応用コース7月6日~7年2月2日(40時間・9回)。定員/①東京都40人、八王子市4人②東京都20人、八王子市4人。申込/3月29日(消印)までにHPか所定の申込書(HPで入手可)を郵送で東京都言語聴覚士会(〒160-0023新宿区西新宿1-10-1-9階) ☎03-5325-2032へ。

同会か福祉局障害者施策推進部 ☎03-5320-4147 か八王子市障害者福祉課 ☎042-620-7245

最大10%ポイント還元
暮らしを応援! TOKYO元気キャンペーン
都内の店舗で対象のQRコード決済で支払うと、決済額の最大10%のポイントが還元されるキャンペーンを実施します。
実施期間 3月11日~31日
対象のQRコード決済 au PAY、d払い、PayPay、楽天ペイ
還元上限 QRコード決済ごとにキャンペーン期間中 3,000円相当
対象店舗等詳細はHPをご覧ください。
お問い合わせ 同キャンペーン事務局 ☎03-6311-8964(9時~18時)

広報東京都 新聞折り込み日のお知らせ

広報東京都は毎月1日に発行し、公共施設等に置いています。新聞折り込みは、毎月第一日曜日または祝日に各家庭にお届けしています。なお4月号の新聞折り込みは、3月31日(日)です(年度末のため)。

- 以降の折り込み日
●5月号.....5月3日(祝)
●6月号.....6月2日(日)
●7月号.....7月7日(日)
●8月号.....8月4日(日)
●9月号.....9月1日(日)

「知事への提言」

都政に対する提言・意見・要望等

Table with 3 columns: Method (Handwritten, Fax, Phone), Contact Info (163-8001, 03-5388-1233, 03-5320-7725), and Time (9am-5pm)

ホームページで



聴覚障害者向け電話代理支援

HPから、手話・筆談等で都庁・都事業所(警視庁・東京消防庁は除く)へ問い合わせができます。



Tokyo Tokyo 東京ブランドの発信

都庁の代表電話 ☎03-5321-1111

都庁総合ホームページ

https://www.metro.tokyo.lg.jp/

発行元:東京都政策企画局戦略広報部戦略広報課
〒163-8001 新宿区西新宿2-8-1
TEL 03-5388-3093
FAX 03-5388-1329

広報東京都 検索

世帯と人口

744万7,433世帯
人口1,410万5,098人(男:691万8,630人 女:718万6,468人)
6年1月1日現在の推計 \*参考:外国人数 64万7,416人



古紙/パルプ配合率70%再生紙を使用しています。石油系溶剤を含まないインキを使用しています。

印刷物規格表第1類 印刷番号(5)19

Experience  
a city of the future

# さあ行こう 未来都市を体験しに

## SusHi Tech TOKYO ● 2024

アジア最大規模のイノベーションカンファレンス

グローバルスタートアッププログラム

世界五大陸の都市のリーダーが集う国際会議

シティ・リーダーズプログラム

未来の東京の最先端技術を体験できる場

ショーケースプログラム

世界共通の都市課題解決に向けた東京発のイノベーションを創出するとともに  
未来の都市モデルを発信するイベントを開催します

[詳細はこちら](#)



スシテック 2024



2024.4.27 sat - 2024.5.26 sun

# 東京ベイエリアで大規模開催

## Global Event held in Tokyo Bay Area

※「SusHi Tech Tokyo 2024」とは：「持続可能な新しい価値」を生み出す「Sustainable High City Tech Tokyo = SusHi Tech Tokyo」を推進する取り組みの一つ  
※「イノベーションカンファレンス」とは：企業や投資家などが集まり、商談や講演などが行われるビジネスイベント

一人ひとりと生きるまち。

